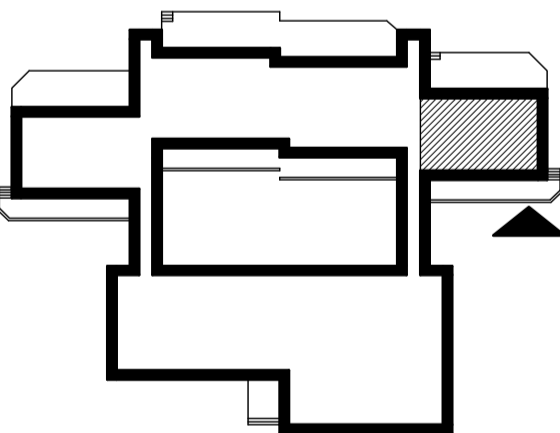


UWAGI :

- W URZĄDZENIACH SANITARNYCH ZAPEWNIĆ CENTRALNĄ REGULACJĘ MIESZANIA CIEPŁEJ WODY
- W POM. HIGIENICZNO-SANITARNYCH POKRYĆ ŚCIANY PŁYTKAMI CERAM. DO WYSOKOŚCI: FG=205CM
- W POMIESZCZENIACH PRZEZNACZONYCH NA POBYT DZIECI ZAINSTALOWAĆ OSŁONY NA GRZEJNIKI
- W POM. HIGIENICZNO-SANIT. RURY INSTAL. OBUDOWAĆ PŁYTAMI GIPS.-KART. WODOODPORNYMI
- W POM. HIGIENICZNO-SANIT. ZAINSTALOWAĆ SUFIT PODWIESZANY H=2.50M WRAZ Z OŚWIETLENIEM RASTROWYM
- W POM. HIGIENICZNO-SANIT. ZMIEŃIĆ POŁOŻENIE RURY KANALIZACYJNEJ WYKORZYSTUJĄC PRZESTRZEŃ SUFITU PODWIESZANEGO
- ISTNIEJĄCE BALUSTY DOSTOSOWAĆ DO OBOWIĄZUJĄCYCH PRZEPISÓW GÓRNA KRAWĘDZ NA WYS.: 110CM

LEGENDA :

- ZAKRES OPRACOWANIA
- ŚCIANY ISTNIEJĄCE
- ŚCIANY DO WYBURZENIA
- ŚCIANY NOWE I ZAMUROWANIA ISTN. OTWORÓW / ŚCIANY NOWE Z PŁYT GIPSOWO - KARTONOWYCH TYPU "RIGIPS" O GR. 10CM /
- WENTYLACJA GRAWITACYJNA
- WENTYLACJA GRAWITACYJNA WSPOMAGANA
- OPRAWA OŚWIETLENIOWA ISTNIEJĄCA
- OPRAWA OŚWIETLENIOWA PROJEKTOWANA
- GRZEJNIK
- WPUST PODŁOGOWY
- RURA KANALIZACYJNA



Pracownia Architektury i Inżynierii
WIKAM Krystyna Witek
ul. Hubalczyków 23
41-708 Rudzie Śląskie

PROJEKT ADAPTACJI POMIESZCZEŃ W PRZEDSZKOLU MIEJSKIM NR 13
W ŚWIĘTOCHŁOWICACH NA POTRZEBY KLUBU DZIECIĘCEGO NR 3.

ADRES	ŚWIĘTOCHŁOWICE UL. SUDECKA 1		
INWESTOR	ARCHITEKTURA		
BRANŻA	ARCHITEKTURA	STADIUM	P.T.
INWESTOR	GMINA ŚWIĘTOCHŁOWICE		
	UL. KATOWICKA 64		
TYTUŁ	RZUT		
PROJEKTANT	Mag. inż. arch. Barbara Łaszczyńska-Kempa upr. bud. nr 47528/LON/07	Mag. inż. arch. Monika Zmudzka	SKALA 1:50 DATA 06.2011 NR RYS