

Wytyczne do projektu posadowienia platformy Kali B 1100

masa platformy: ok. 350 – 450 kg
maksymalne obciążenie wynikające z podnoszonego ładunku: ok 4000 N
platforma styka się z posadowieniem na powierzchni, maksymalnie, ok. 0,165 mkw.

Posadowienie wykonać z maksymalnym spadkiem 1% w kierunku środka podszycia,

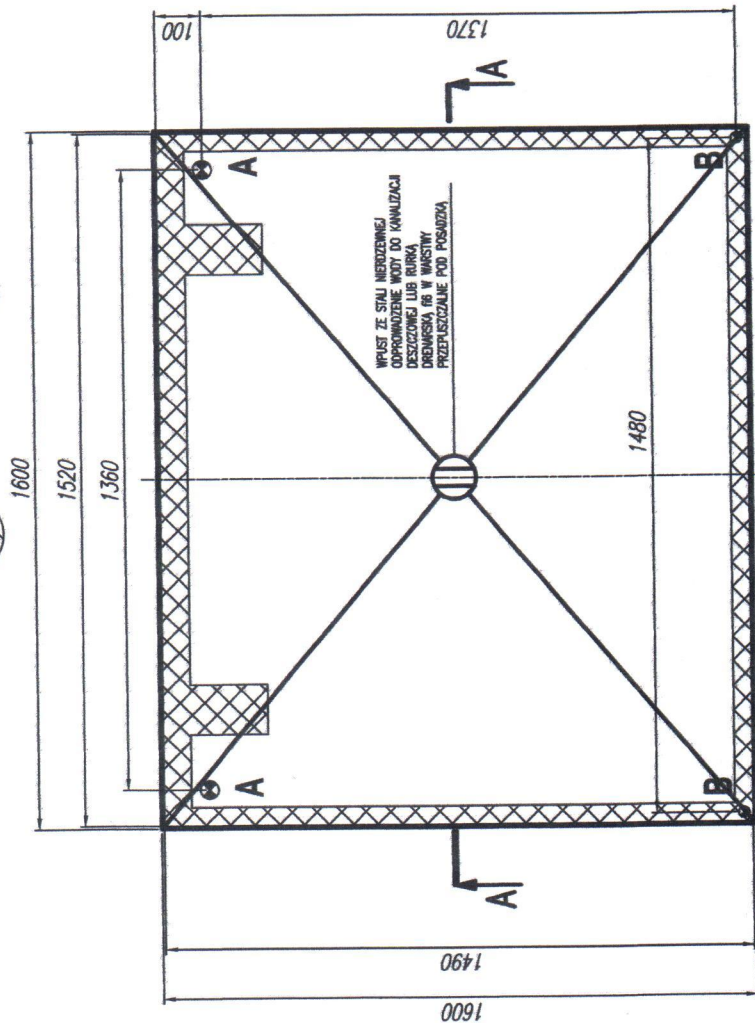
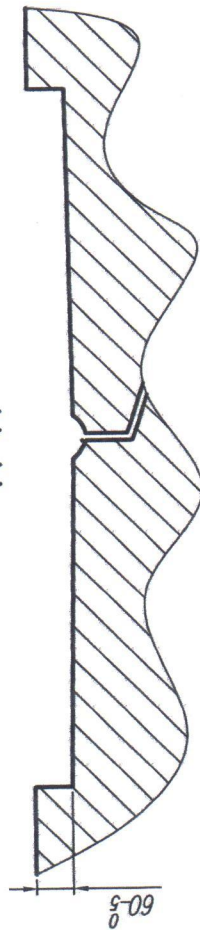
Podszycie i rzut podstawy urządzenia

Wymiary podszycia przyjąć ok. 3 cm większe od wymiarów podstawy urządzenia.

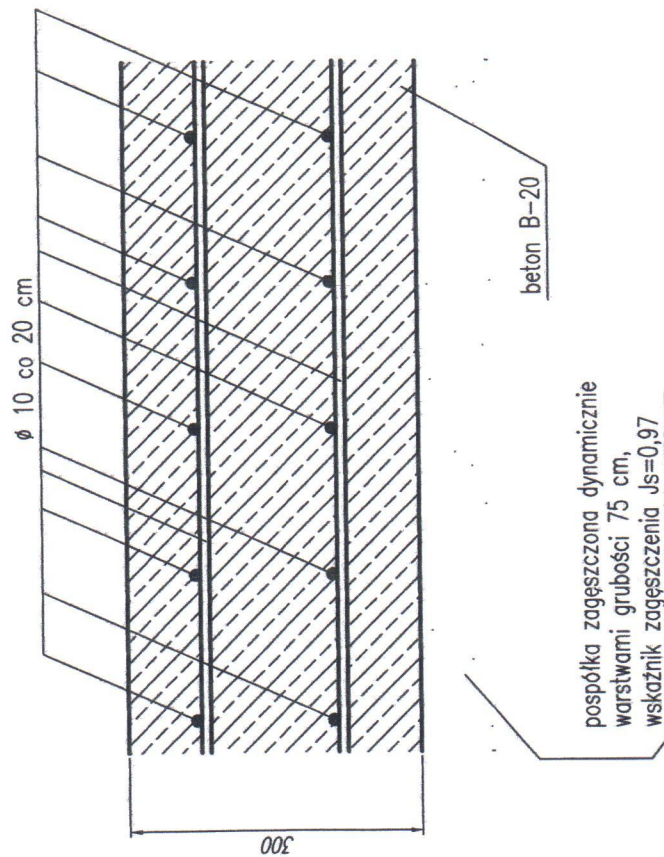
Obciążenia w punktach A i B

A = 2575 N
B = 1075 N

A-A



Przykładowy fundament pod platformę typu B



Autor
W.BAŃKOWSKI

Sprawdził
P.RAFALIK

Data
25.02.2008

LIFTPROJEKT
inżynieria i projektowanie

Wytyczne do posadowienia
platformy Kali B1100 – podszycie