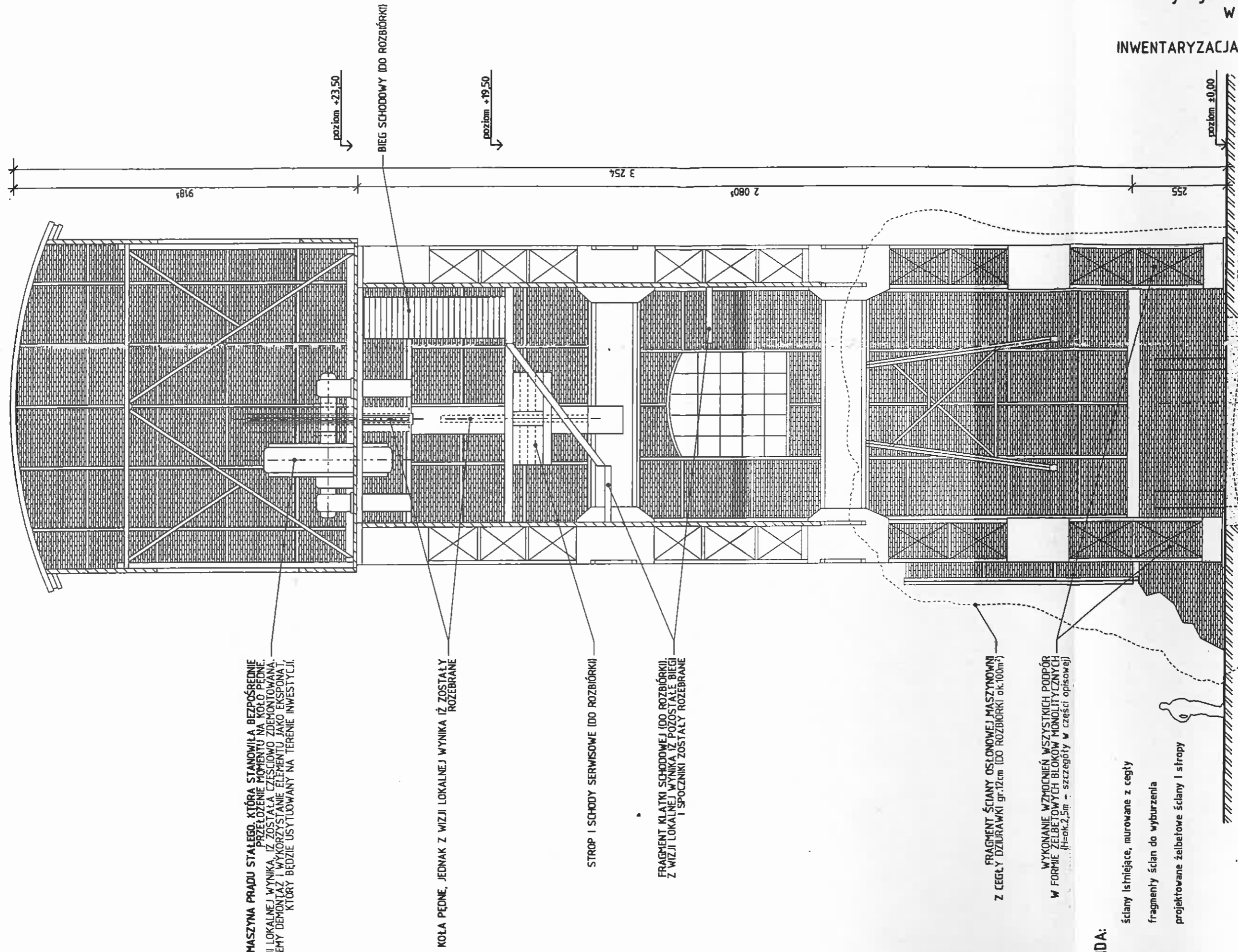


UWAGA:
rysunek został wykonany na podstawie archiwalnej dokumentacji
udostępnionej przez U.M. Świętochłowice oraz inwentaryzacji stanu
obecnego (nie obejmuje fundamentów).



MASZYNA PRĄDU STAŁEGO, KTÓRA STANOWIŁA BEZPOŚREDNIE
PRZEŁOŻENIE MOMENTU NA KOŁO PĘDNE.
Z WIZJI LOKALNEJ WYNIKA, IŻ ZOSTAŁA CZĘŚCIOWO ZDEKONTOWANA.
PLANUJEMY DEMONTAŻ I WYKORZYSTANIE ELEMENTU JAKO EKSPONAT,
KTÓRY BĘDZIE USYTUOWANY NA TERENIE INWESTYCJI.

KOŁA PĘDNE, JEDNAK Z WIZJI LOKALNEJ WYNIKA IŻ ZOSTAŁY
ROZEBRANE

STROP I SCHODY SERWISOWE (DO ROZBIÓRKI)

FRAGMENT KLATKI SCHODOWEJ (DO ROZBIÓRKI).
Z WIZJI LOKALNEJ WYNIKA IŻ POZOSTAŁE BIEGI
I SPOPCZNIKI ZOSTAŁY ROZEBRANE

FRAGMENT ŚCIANY OSŁONOWEJ MASZYNOWNI
Z CEGŁY DZIURAWKI gr.12cm (DO ROZBIÓRKI ok.100m²)

WYKONANIE WZMOCNIEŃ WSZYSTKICH PODPÓR
W FORMIE ŻELBETOWYCH BLOKÓW MONOLITYCZNYCH
(H=ok.2,5m - szczegóły w części opisowej)

LEGENDA:

- ściany istniejące, mury z cegły
- fragmenty ścian do wyburzenia
- projektowane żelbetowe ściany i stropy

WIEŻA BASZTOWA (SZYB I) byłej KWK POLSKA-WIREK w Świętochłowicach

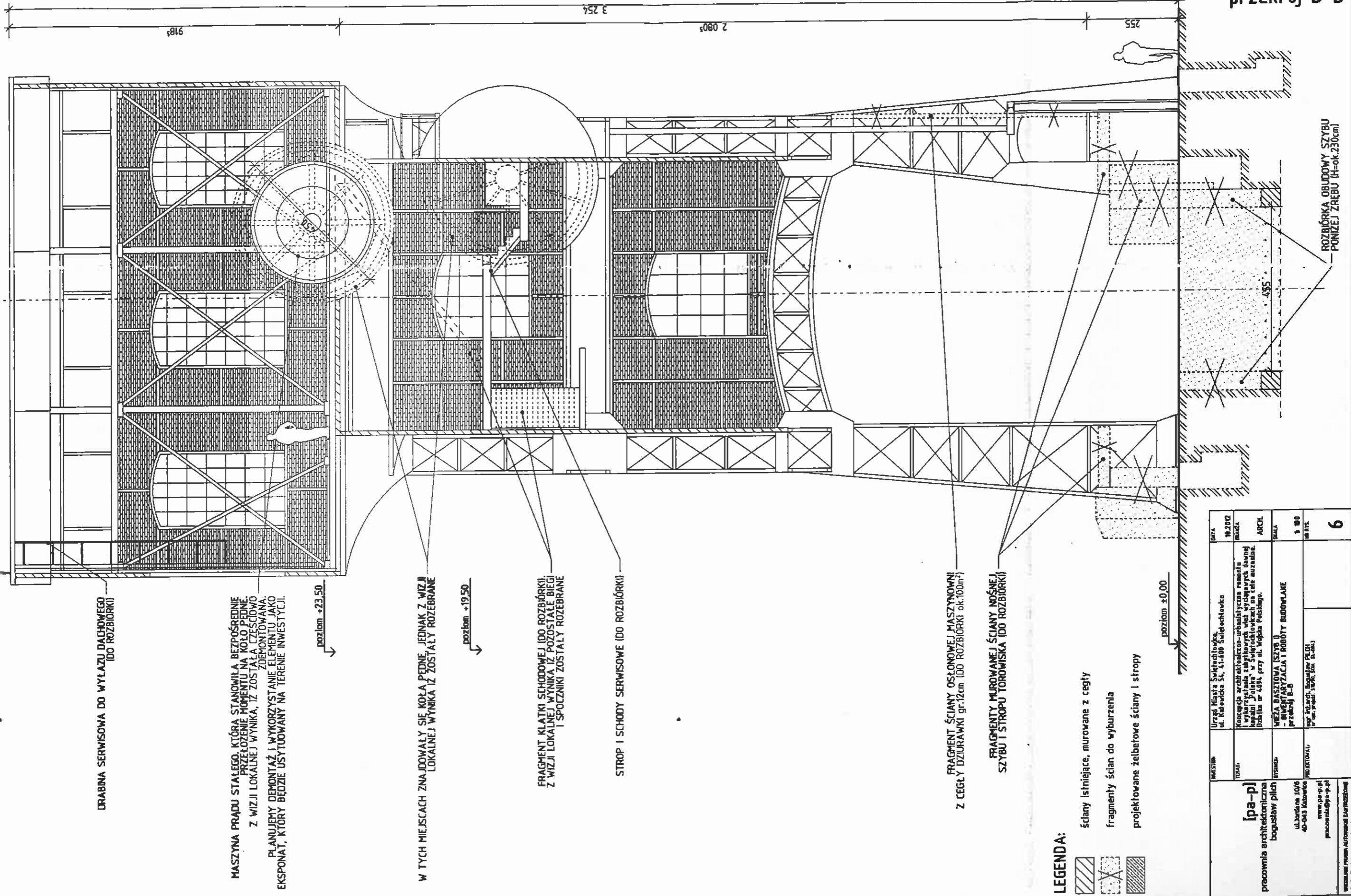
INWENTARYZACJA I ROBOTY BUDOWLANE przekrój A-A

PROJEKTOWAŁ: [pa-p]	PROJEKTOWAŁ: Urząd Miasta Świętochłowice, ul. Katowicka 56, 41-600 Świętochłowice	DATA: 10.2012
PRACOWNIA ARCHITEKTURALNA BOGUSŁAW PŁICH	TEMAT: Koncepcja architektoniczno-urbanistyczna remontu i wykończenia zabytkowych wież wydajnych dawnej kopalni "Polska" w Świętochłowicach na cele muzealne. Uzasadnienie or. 40% przy ul. Węska Północnej.	BRUK:
ul. Jordana 10/6 40-043 Katowice	STANOWISKO: WIEŻA BASZTOWA (SZYB I) - INWENTARYZACJA I ROBOTY BUDOWLANE przekrój A-A	ARCH.
www.pa-p.pl pracownia@pa-p.pl	PROJEKTOWAŁ: mgr inż. Bogusław Plich ul. Węska Północnej 10/6, Katowice	SKALA: 1:100
WYKONANIE PRACOWNI AUTORYZOWANE		5

ROZBIÓRKA OBLUDOWY SZYBU
PONIZEJ ZREBU (H=ok.230cm)

WIEŻA BASZTOWA (SZYB I)
byłej KWK POLSKA-WIREK
w Świętochłowicach

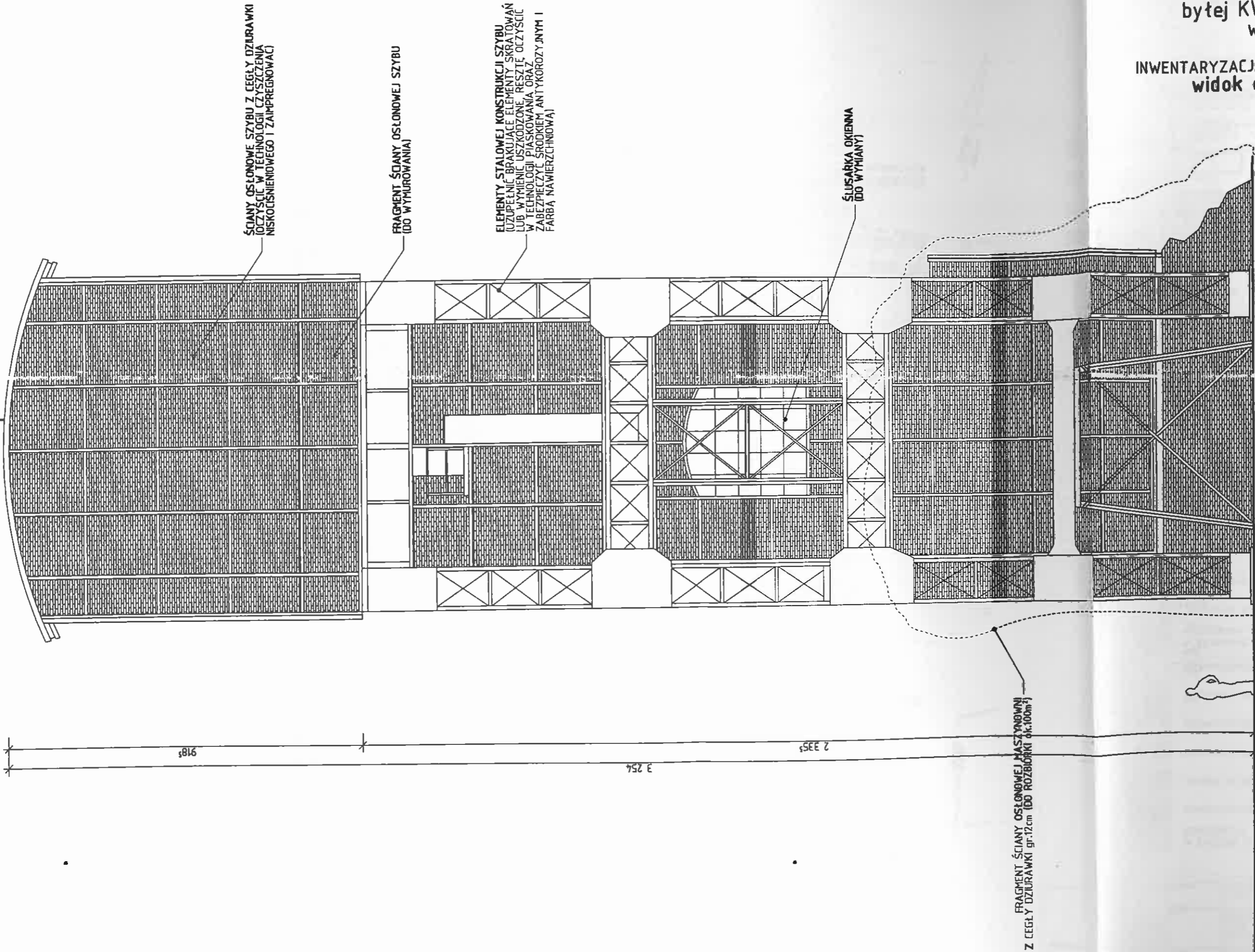
INWENTARYZACJA I ROBOTY BUDOWLANE
przekrój B-B



UWAGA:
rysunek został wykonany na podstawie archiwalnej dokumentacji udostępnionej przez U.M. Świętochłowice oraz inwentaryzacji stanu obecnego (nie obejmuje fundamentów).

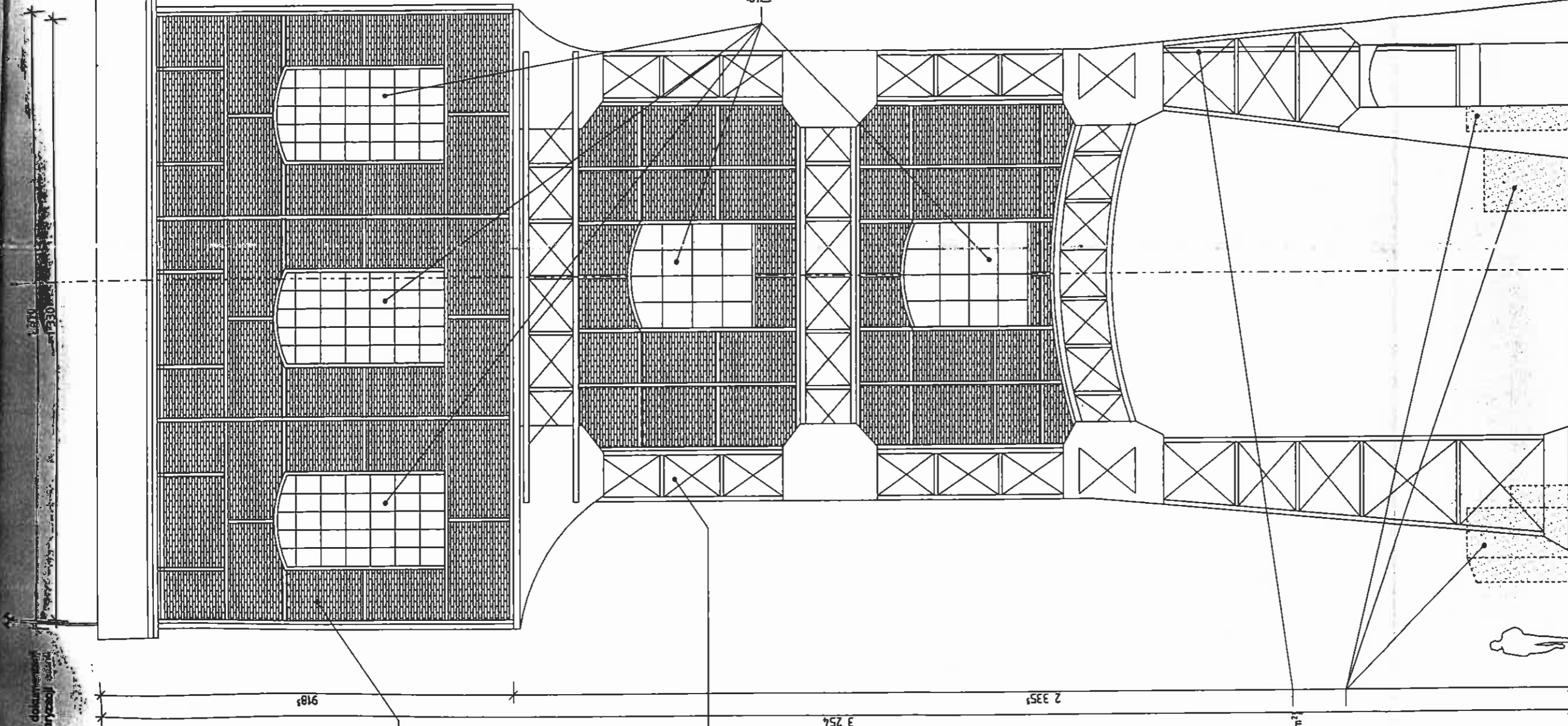
INWESTOR	Urząd Miasta Świętochłowice, ul. Katowicka 54, 41-600 Świętochłowice	DATA	10.2012
TYTUŁ	Koncepcja architektoniczno-urbanistyczna remontu i wyburzenia zabudowy wiaty wydępowych dawnej kopalni "Polska" w Świętochłowicach na cele muzealne. Działka nr 499, przy ul. Wojska Polskiego.	ARCH.	ARCH.
STRONA	WIEŻA BASZTOWA (SZYB I) - INWENTARYZACJA I ROBOTY BUDOWLANE przekrój B-B	SKALA	1:80
PROJEKTOWAŁ	mgr inż. arch. Bogusław Plich	WYKONAŁ	mgr inż. arch. Bogusław Plich
www.pa-p.pl	pracownia@pa-p.pl		
WZGLĘDNE PRZEMIAŁY AUTORSKIE ZASTRZEŻENIE			6

UWAGA:
Rysunek został wykonany na podstawie archiwalnej dokumentacji udostępnionej przez U.M. Świętochłowice oraz inwentaryzacji stanu obecnego (nie obejmuje fundamentów).



WIEŻA BASZTOWA (SZYB I) byłej KWK POLSKA-WIREK w Świętochłowicach

INWENTARYZACJA I ROBOTY BUDOWLANE
widok elewacji północnej



ŚCIANY OŚLONOWE SZYBU Z CEGŁY DZURAWKI
(OCZYścić w technologii czyszczenia
miskocisnieniowego i zaizolować)

ELEMENTY STALOWEJ KONSTRUKCJI SZYBU
(UZUPEŁNIĆ BRAKUJĄCE ELEMENTY SKRATOWAŃ
LUB WYMIENIĆ USZKODZONE, RESZTĘ OCZYścić
w technologii piaskowania oraz
zabezpieczyć środkami antykorozyjnymi i
farbą nawierzchniową)

FRAGMENT ŚCIANY OŚLONOWEJ MASZYNOWNI
Z CEGŁY DZURAWKI gr.12cm (DO ROZBIÓRKI ok.100m²)

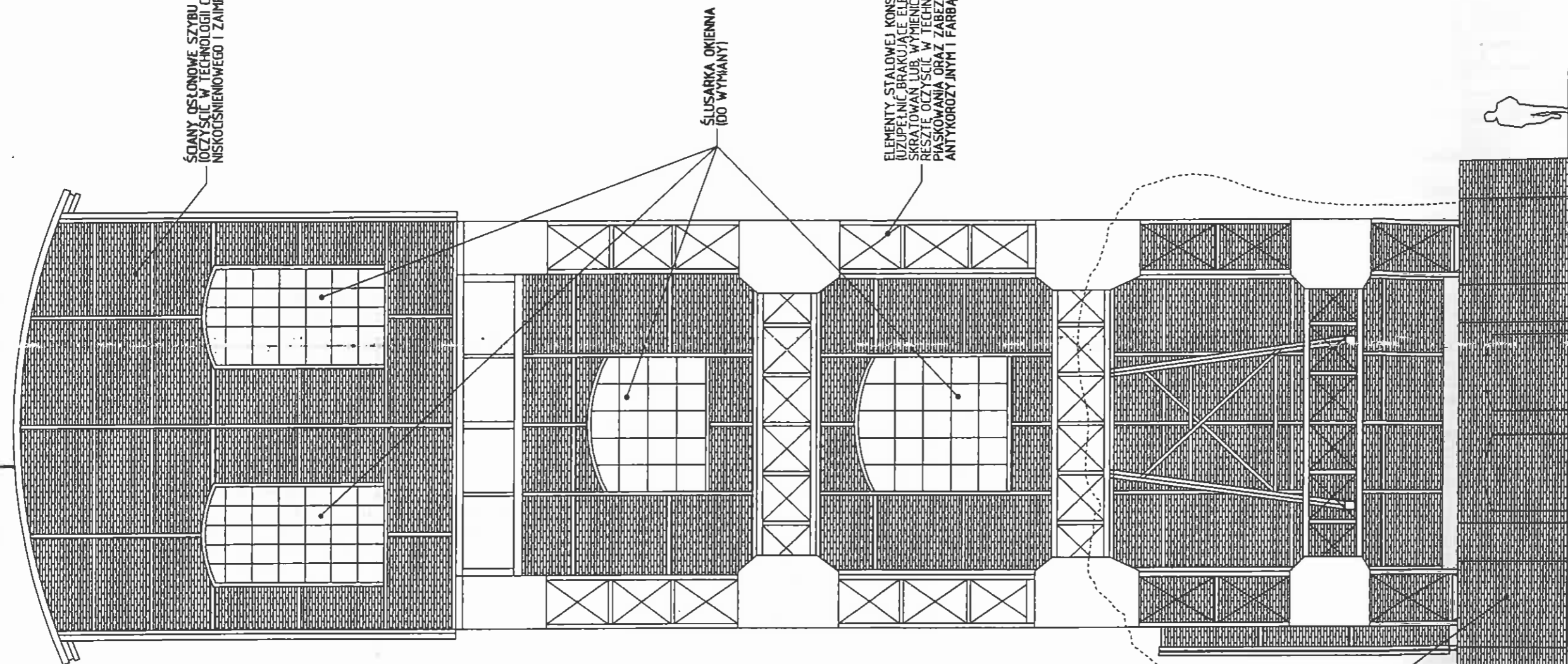
FRAGMENTY MUROWANEJ ŚCIANY NOŚNEJ
SZYBU I STROPU TOROWISKA (DO ROZBIÓRKI)

PROJEKTOWA	URZĄD MIASTA ŚWIĘTOCHŁOWICKA, ul. Katowicka 5A, 41-500 Świętochłowice	DATA 10.2012
TYTUŁ	Koncepcja architekturalno-urbanistyczna remontu i wykorzystania zabytkowych wież wydobywczych dawnej kopalni „Polska” w Świętochłowicach na cele muzealne. Działka nr 49/1 przy ul. Wojciecha Półbego.	WYKONAŁ ANCOL
PRACOWNIA	WIEŻA BASZTOWA (SZYB I) - INWENTARYZACJA I ROBOTY BUDOWLANE widok elewacji północnej	SKALA 1:20
PROJEKTOWAŁ	mgr inż. arch. Bogusław Plich www.pa-p.pl pracownia@pa-p.pl	INSTRUMENT 8
WYKONANIE PRACA AUTORSKIE I ZASTRZEŻENIE		

UWAGA:

rysunek został wykonany na podstawie archiwalnej dokumentacji
udostępnionej przez U.M. Świętochłowice oraz inwentaryzacji stanu
obecnego (nie obejmuje fundamentów).

INWENTARYZACJA I ROBOTY BUDOWLANE
widok elewacji wschodniej



FRAGMENTY MUROWANEJ ŚCIANY NOŚNEJ
SZYBŁY I STROPU TOROWISKA (DO ROZBIORKI)

<p>[p-a-p]</p> <p>pracownia elektroniczna bogusław plich</p>	INWENTYR	Urząd Miasta Swiechtowka, ul. Katowicka 54, 41-600 Swiechtowice	DATA: 19.2012
	TITUL:	Konieczność archiwizacji polskiego urbanistycznego repertoriu i wykazów zabytkowych obiektów wchodzących w skład kopalni Polskiej w Swiechtowkach na całej mierzalnej. Dziesiąta nr 4094, przy ul. Wojska Polskiego.	WZGLĘD:
	PRZEMIAN:	WIEŻA BASZTOWA (SZYBY 0 - INWENTARYZACJA I ROBÓTY BUDOWLANE wykazy alternatywy zachodniej)	SKALA
	PROJEKTOWAL:	map. i arch. Bogusław Plich nr upraw. projekt. 50404, 5044 (A. 004)	1:100
		www.pa-p.pl plich@pa-p.pl	1:100

INWENTARYZACJA I ROBOTY BUDOWLANE
widok elewacji południowej



rynunek został wykonany na podstawie archiwalnej dokumentacji udostępnianej przez U.M. Świątobrowice oraz Inwentaryzacji stanu obecnego (nie obejmuje fundamentów).

**ŚCIANY OSŁONOWE SZYBU Z CEGŁY DZIURAWKI
(OCZYSCIE W TECHNOLOGII CZYSZCZENIA
NISKOCIŚNIENOWEGO I ZAIMPREGNOWAĆ)**

ELEMENTY, STALOWEJ KONSTRUKCJI SZYBŁU
 JUZUPELNIC BRAKUJACE ELEMENTY SKRATOWAN,
 LUB WYMIENIC USZKODZONE, RESZTĘ, OCZYSCIC
 W TECHNOLOGII PIASKOWANIA I OZAZ
 ZABEZPIECZYĆ SRODKIEM ANTUKOROZYJNYM I
 FARBA, NAWIERZCHNIOWA!

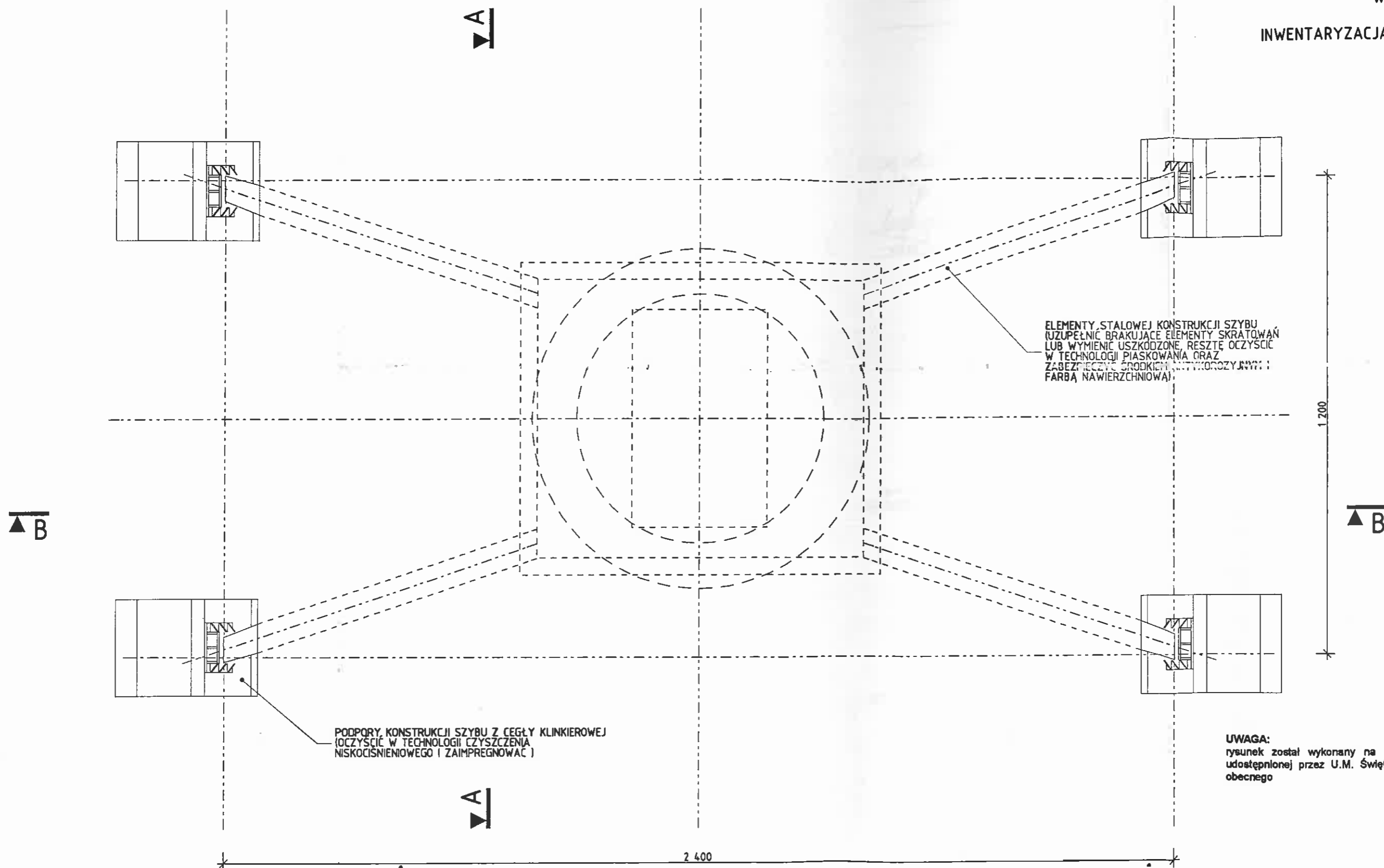
FRAGMENT ŚCIANY OŚŁONOWEJ MASZYNOWNI
Z CEGŁY DZIURAWKI gr.12cm (DO ROZBIÓRKI ok.100m²)

FRAGMENTY MUROWANEJ ŚCIANY NOŚNEJ,
SZYBU I STROPU TOROWISKA (OD ROZBIÓRKI)

<p>[pa-pl]</p> <p>pracownia architektoniczna</p> <p>bogusław plich</p> <p>ul.Jordana 10/6</p> <p>40-043 Katowice</p> <p>www.pa-pl.pl</p> <p>pracownia@pa-pl.pl</p>	INWENTARZ	Urząd Miasta Świątociłkowsk ul. Katowicka 54, 41-600 Świątociłkowskie	DATA 10 2012
	TOKAL	Kancelaria architektura-urbanistyczna ramocztu i wykrztalania zabrtaych wst wykrzaych dawno i kaptalni i Polna w Świątociłkowsk na tle muzyczne. Działa nr 40/4, przy ul. Wojaka Politekiego.	BRAMA
	RYTUAL	WIEŻA BASZTOWA IZBY 0 - INWENTARYZACJA I RYBORY BUDOWLANE widok znowy pociłkowsk	SKALA
	PROJEKTUAL	img. trd.arch. Bogusław plich tel. nr 71 641 5140, 5141 ul. 50.1	1: 100 NR TYTUŁ 10

WIEŻA KOZŁOWA (SZYB II) byłej KWK POLSKA-WIREK w Świętochłowicach

INWENTARYZACJA I ROBOTY BUDOWLANE
rzut przyziemia



UWAGA:
rysunek został wykonany na podstawie archiwalnej dokumentacji
udostępnionej przez U.M. Świętochłowice oraz inwentaryzacji stanu
obecnego

<p>[pa-p] pracownia architektoniczna bogusław pilch</p> <p>ul. Jordana 10/6 40-043 Katowice</p> <p>www.pa-p.pl pracownia@pa-p.pl</p> <p>Wszelkie prawa autorskie zastrzeżone</p>	INWESTOR	Urząd Miasta Świętochłowice, ul. Katowicka 56, 41-600 Świętochłowice	DATA	10.2012
	TYTUŁ	Koncepcja architektoniczno-urbanistyczna remontu i wykorzystania zabudowanych wień wyciągowych dawnej kopalni "Polska" w Świętochłowicach na cele muzealne. Działka nr 4096 przy ul. Wojska Polskiego.	BRANŻA	ARCH.
	RYSUJE	WIEŻA KOZŁOWA (SZYB II) - INWENTARYZACJA I ROBOTY BUDOWLANE rzut przyziemia	SKALA	1:100
	PROJEKTOWAŁ	mgr inż. arch. Bogusław PILCH nr wp. projekt. 510/00, SGA SL-0043	NR RYS.	11

INWENTARYZACJA I ROBOTY BUDOWLANE
przekrój A-A

ELEMENTY STALOWEJ KONSTRUKCJI SZYBU
(UZUPEŁNIĆ BRAKUJĄCE ELEMENTY SKRATOWAŃ
LUB WYMIENIĆ USZKODZONE, RESZTĘ OCZYSZC
ZIĆ TECHNICZNIE PRZEPRAWIAJĄCĄ ORAZ
ZABEZPIECZYĆ ŚRODKIM ANTYKOROZYJNYM I
FARBĄ NAWIERZCHNIOWĄ)

PODPORY, KONSTRUKCJI SZYBU Z CEGŁY KLINKIEROWEJ
(OCZYŚCIĆ W TECHNOLOGII CZYSZCZENIA
NISKOCIŚNIENIOWEGO I ZAIMPREGNOWAĆ)

— WYKONAĆ PŁYTE ŻELBETOWĄ Z OTWOREM REWIZYJNYM

ROZBIÓRKA OBUDOWY SZYBU
PONIZEJ ZREBU (H=ok.70cm)

rysunek został wykonany na podstawie archiwalnej dokumentacji udostępnionej przez U.M. Świątchłowiec oraz inwentaryzacji stanu obecnego

PLYTY ELASTYCZNE - NAWIERZCHNIA BEZPIECZNA	9 cm
WYLEWKA BETONOWA	12 cm
PODOPYSKA PIASKOWA	10 cm
PLYTA ŻELBETOWA Z OTWOREM REWIZYJNYM	25 cm
PODUSZKA PIASKOWA ZAGĘSZCZONA MECHANICZNIE	14 cm

BETONOWA KOSTKA BRUKOWA	8 cm
PODSYPKA CEMENTOWO-PIASKOWA	8 cm
PODBUDOWA Z KRUSZYWA ŁAMANEGO 0-63 STABIL.MECH.	15 cm

<p>pracownia architektoniczna [pa-p] bogusław plich</p>	INWESTOR	Urząd Miasta Świątchłowiec, ul. Katowicka 5A, 41-400 Świątchłowiec	DATA	10.2012
	TITUL	Koncepcja architektury krajoznawczo-urbanistycznej renowacji i wyodrębnienia zabudowy wsi wylugowych dawnej lepalni "Prinika" w Świątchłowiec na cele muzealne. Dzielnia nr 494, przy ul. Wopka Polubiega.	BRANŻA	
	RYTUAL	WIEŻA KOŁOWA (SZYB O) - INWENTARYZACJA I ROBOTY BUDOWLANE przebieg A-A	SKALA	1:100
	PROJEKTOWAL	mgr inż. arch. Bogusław Plich ul. Wopka Polubiega 5B/494, 41-400 Świątchłowiec	INSTR.	12
	www.pa-p.pl pracownia@pa-p.pl			

WIEŻA KOZŁOWA (SZYB II)
byłej KWK POLSKA-WIREK
w Świętochłowicach

INWENTARYZACJA I ROBOTY BUDOWLANE
przekrój B-B

PODPORY KONSTRUKCJI SZYBU Z CEGŁY KLINKIEROWEJ
(OCZYŚCIĆ W TECHNOLOGII CZYSZCZENIA
NISKOCISNIENIOWEGO I ZAIMPREGNOWAĆ)

PLYTY ELASTYCZNE - NAWIERZCHNIA BEZPIECZNA	9 cm
WYLEWKA BETONOWA	12 cm
PODSYPKA PIASKOWA	10 cm
PLYTA ŻELBETOWA Z OTWOREM REWIZYJNYM	25 cm
PODUSZKA PIASKOWA ZAGĘSZCZONA MECHANICZNIE	14 cm

BETONOWA KOSTKA BRUKOWA	8 cm
PODSYPKA CEMENTOWO-PIASKOWA	8 cm
PODOBUDOWA Z KRUSZYWA ŁAMANEGO 0-63 STABIL.MECH.	15 cm

ELEMENTY STALOWEJ KONSTRUKCJI SZYBU
(UZUPEŁNIĆ BRAKUJĄCE ELEMENTY SKRATOWAŃ
LUB WYMIENIĆ USZKODZONE. RESZTĘ OCZYŚCIĆ
W TECHNOLOGII PIASKOWANIA ORAZ
ZABEZPIECZYĆ ŚRODKIEM ANTYKOROZYJNYM I
FARBĄ NAWIERZCHNIOWĄ)

WYKONAĆ PŁYTĘ ŻELBETOWĄ Z OTWOREM REWIZYJNYM

ROZBIÓRKA OBUŁOWY SZYBU
PONIZEJ ZRĘBU (H-ok.70cm)

UWAGA:
rysunek został wykonany na podstawie archiwalnej dokumentacji
udostępnionej przez U.M. Świętochłowice oraz inwentaryzacji stanu
obecnego

<p>[pa-p] pracownia architektoniczna bogusław pilch</p> <p>ul.Jordana 10/6 40-043 Katowice</p> <p>www.pa-p.pl pracownia@pa-p.pl</p> <p>WZGLĘDNE PRAWA AUTORSKIE ZASTRZEŻONE</p>	INWESTOR	Urząd Miasta Świętochłowice, ul. Katowicka 36, 41-600 Świętochłowice	DATA	10.2012
	TYP	Koncepcja architektoniczno-urbanistyczna remontu i wykorzystania zabytkowych wież wydługowych dawniej kopalni „Polska” w Świętochłowicach na cele muzealne. Działka nr 4094 przy ul. Wojska Polskiego.	BRANŻA	ARCH.
	RYSUJE	WIEŻA KOZŁOWA (SZYB II) - INWENTARYZACJA I ROBOTY BUDOWLANE przekrój B-B	SKALA	1:100
	PROJEKTOWAŁ	mgr inż. arch. Bogusław PIŁCH nr wp. projekt. 148/04, 148/05, 148/06	NR RYS.	13

WIEŻA KOZŁOWA (SZYB II)
byłej KWK POLSKA-WIREK
w Świętochłowicach

INWENTARYZACJA I ROBOTY BUDOWLANE
widok elewacji zachodniej

ELEMENTY STALOWEJ KONSTRUKCJI SZYBU
(UZUPEŁNIĆ BRAKUJĄCE ELEMENTY SKRATOWAŃ
I WYMIENIĆ USZKODZONE DROBIEJ CZYSZCZĄC
W TECHNOLOGII PIASKOWANIA ORAZ
ZABEZPIECZYĆ ŚRODKIEM ANTYKOROZYJNYM I
FARBĄ NAWIERZCHNIOWĄ)

PODPORY KONSTRUKCJI SZYBU Z CEGŁY KLINKIEROWEJ
(OCZYSZCZIĆ W TECHNOLOGII CZYSZCZENIA
NISKOCIŚNIENIOWEGO I ZAIMPREGNOWAĆ)

400
1 719

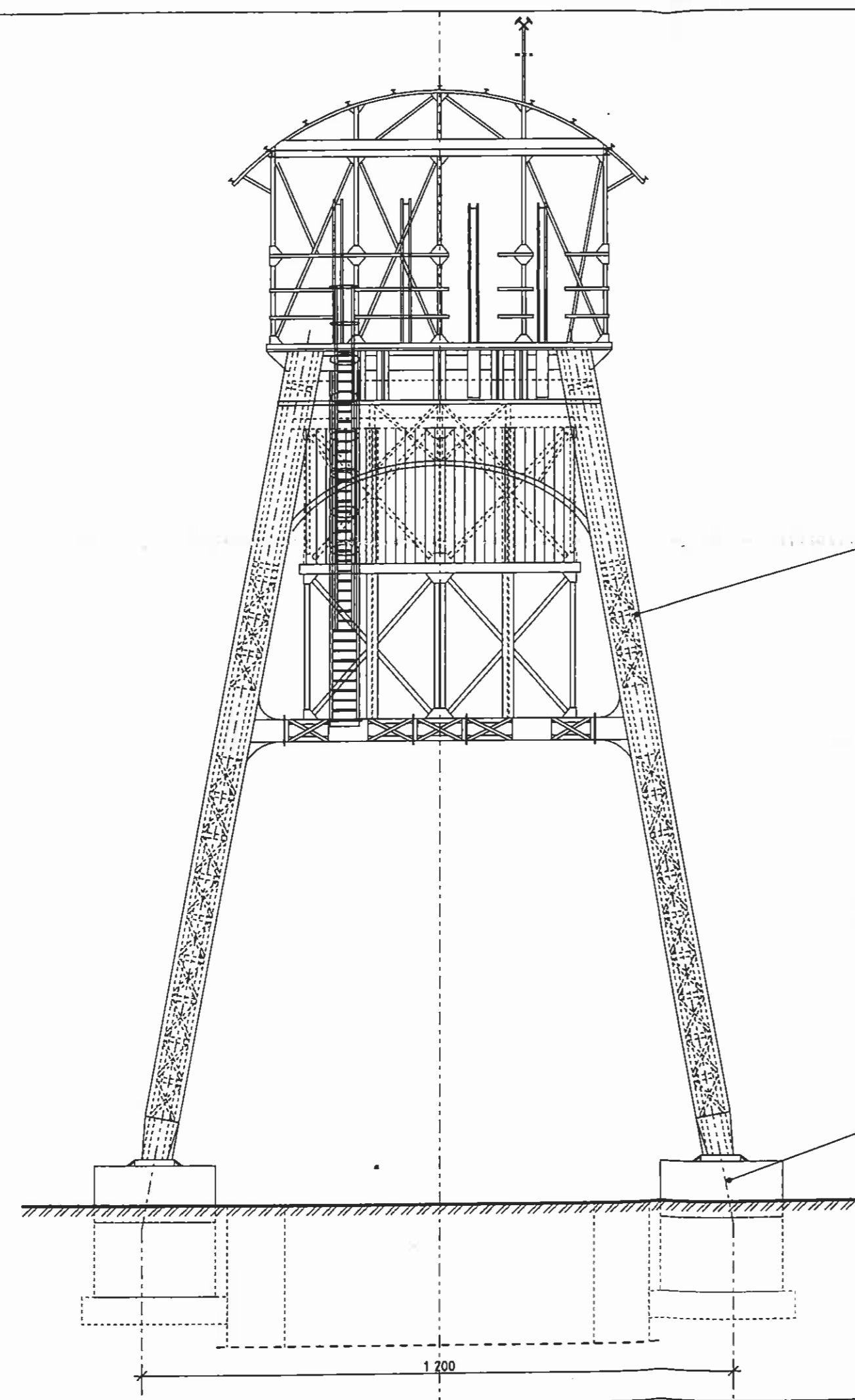
2 400

UWAGA:
rysunek został wykonany na podstawie archiwalnej dokumentacji
udostępnionej przez U.M. Świętochłowice oraz Inwentaryzacji stanu
obecnego

INWENTAR	DATA	10.2012	14
TEMAT	Urząd Miasta Świętochłowice, ul. Katowicka 54, 41-400 Świętochłowice	ROZDZIAŁ	
RYSUJE	Konsepca architektoniczno-urbanistyczna remontu i wykończenia zabudowy wież wyciągowych dawnego kopalni "Polska" w Świętochłowicach na cele muzealne. Dzielnica nr 404 przy ul. Wojska Polskiego.	ARCD	
PROJEKTOWAŁ	WIEŻA KOZŁOWA (SZYB II) - INWENTARYZACJA I ROBOTY BUDOWLANE widok elewacji zachodniej	SKALA	1:800
	mgr inż. arch. Bogusław Piliś mgr inż. arch. Sławomir S. S. S.	WYK. BYŁ	
pracownia architektoniczna bogusław piliś ul. Jordana 10/6 40-043 Katowice www.pa-pi.pl pracownia@pa-pi.pl			
WZGLĘD PRACOWNI AUTORSKIE ZAŚWIADCZENIE			

WIEŻA KOZŁOWA (SZYB II)
byłej KWK POLSKA-WIREK
w Świętochłowicach

INWENTARYZACJA I ROBOTY BUDOWLANE
widok elewacji północnej



ELEMENTY STALOWEJ KONSTRUKCJI SZYBU
(UZUPEŁNIĆ BRAKUJĄCE ELEMENTY SKRATOWAŃ
LUB WYMIENIĆ USZKODZONE, RESZTĘ OCZYŚCIĆ
W TECHNOLOGII PIASKOWANIA ORAZ
ZABEZPIECZYĆ ŚRODKIEM ANTYKOROZYJNYM I
FARBĄ NAWIERZCHNIOWĄ)

PODPORY KONSTRUKCJI SZYBU Z CEGŁY KLINKIEROWEJ
(OCZYŚCIĆ W TECHNOLOGII CZYSZCZENIA
NISKOCISNIENIOWEGO I ZAIMPREGNOWAĆ)

UWAGA:
rysunek został wykonany na podstawie archiwalnej dokumentacji
udostępnionej przez U.M. Świętochłowice oraz Inwentaryzacji stanu
obecnego

<p>[pa-p] pracownia architektoniczna bogusław pilch</p> <p>ul. Jarda 10/6 40-043 Katowice</p> <p>www.pa-p.pl pracownia@pa-p.pl</p> <p>WZBUDZAJĄCY PRACOWNIA AUTORSKIE ZAMÓWIENIE</p>	INWESTOR	Urząd Miasta Świętochłowice, ul. Katowicka 54, 41-600 Świętochłowice	DATA	10.2012
	TEMAT	Koncepcja architektoniczno-urbanistyczna remontu i wykreślenie zabytkowych wież wydobywczych dawnej kopalni „Polska” w Świętochłowicach na cele muzealne. Działka nr 4094 przy ul. Wojska Polskiego.	BRANŻA	ARCH.
	STANOWISKO	WIEŻA KOZŁOWA (SZYB II) - INWENTARYZACJA I ROBOTY BUDOWLANE widok elewacji północnej	SKALA	1:100
	PROJEKTOWAŁ	mgr inż. arch. Bogusław Pilch (wzrost 18/09/1984, BGA 12.004)	NR RYS.	15

WIEŻA KOZŁOWA (SZYB II)
byłej KWK POLSKA-WIREK
w Świętochłowicach

INWENTARYZACJA I ROBOTY BUDOWLANE
widok elewacji wschodniej

ELEMENTY STALOWEJ KONSTRUKCJI SZYBU
(UZUPEŁNIĆ BRAKUJĄCE ELEMENTY SKRATOWAŃ
LUB WYMIENIĆ USZKODZONE, RESZTĘ OCZYSZCZ
W TECHNOLOGII PIASKIOWANIA UKŁĄD
ZABEZPIECZYĆ ŚRODKIEM ANTYKOROZYJNYM I
FARBĄ NAWIERZCHNIOWĄ)

PODPORY KONSTRUKCJI SZYBU Z CEGŁY KLINKIEROWEJ
(OCZYSZCZĆ W TECHNOLOGII CZYSZCZENIA
NISKOCIŚNIENIOWEGO I ZAIMPREGNOWAĆ)

400
1 719

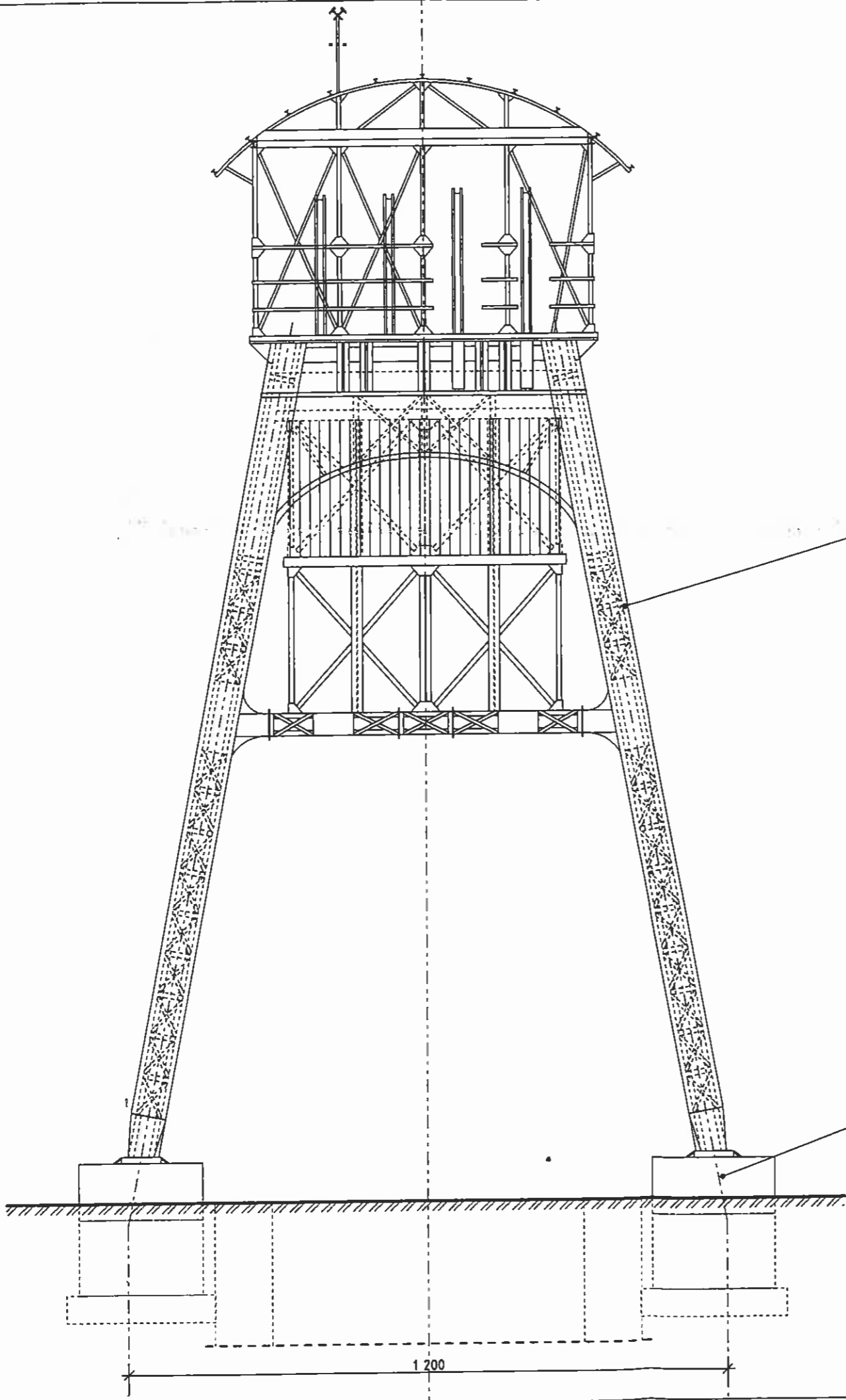
2 400

UWAGA:
rysunek został wykonany na podstawie archiwalnej dokumentacji
udostępnionej przez U.M. Świętochłowice oraz inwentaryzacji stanu
obecnego

DATA	10.2012	16
UWAGI	Urząd Miasta Świętochłowice, ul. Katowicka 5A, 41-600 Świętochłowice	
PROJEKTANT	Konsepce architektura-urbanistyczna renowacji i wykreślenia zabudowy wiaty wyciecznych dawnej kopalni „Polska” w Świętochłowicach na cele muzealne, Dzielnia nr 404 przy ul. Wójcika Potulskiego.	
PROJEKTANT	WIEŻA KOZŁOWA (SZYB II) - INWENTARYZACJA I ROBOTY BUDOWLANE widok elewacji wschodniej	
PROJEKTANT	mgr inż. arch. Bogusław Plich ul. Słowackiego 10/11, 41-001 Katowice www.pa-p.pl pracownia@pa-p.pl	
PROJEKTANT	WIEŻA KOZŁOWA (SZYB II) - INWENTARYZACJA I ROBOTY BUDOWLANE widok elewacji wschodniej	

WIEŻA KOZŁOWA (SZYB II)
byłej KWK POLSKA-WIREK
w Świętochłowicach

INWENTARYZACJA I ROBOTY BUDOWLANE
widok elewacji południowej



ELEMENTY STALOWEJ KONSTRUKCJI SZYBU
(UZUPEŁNIĆ BRAKUJĄCE ELEMENTY SKRATOWAŃ
LUB WYMIENIĆ USZKODZONE, RESZTĘ OCZYSZCZ
W TECHNOLOGII PIASKOWANIA ORAZ
ZABEZPIECZYĆ ŚRODKIEM ANTYKOROZYJNYM I
FARBĄ NAWIERZCHNIOWĄ)

PODPORY KONSTRUKCJI SZYBU Z CEGŁY KLINKIEROWEJ
(OCZYSZCZĆ W TECHNOLOGII CZYSZCZENIA
NISKOCIŚNIENIOWEGO I ZAIMPREGNOWAĆ)

UWAGA:
rysunek został wykonany na podstawie archiwalnej dokumentacji
udostępnionej przez U.M. Świętochłowice oraz inwentaryzacji stanu
obecnego

<div> <p>[pa-p]</p> <p>pracownia architektoniczna bogusław plich</p> <p>ul. Jordana 10/6 40-043 Katowice</p> <p>www.pa-p.pl pracownia@pa-p.pl</p> </div>	INWESTOR	Urząd Miasta Świętochłowice, ul. Katowicka 56, 41-600 Świętochłowice	DATA	10.2012
	TEMAT	Koncepcja architektoniczno-urbanistyczna remontu i wykorzystania zabytkowych obiektów wydobywczych dawnej kopalni „Polska” w Świętochłowicach na cele muzealne. Działka nr 609/1 przy ul. Wojska Polskiego.	BRANŻA	ARCH.
	RYSUJE	WIEŻA KOZŁOWA (SZYB II) - INWENTARYZACJA I ROBOTY BUDOWLANE widok elewacji południowej	SKALA	1:100
	PROJEKTOWAŁ	mgr inż. arch. Bogusław PILCH nr wp. w ewid. 38/90, SOA 12-004.1	NR STR.	17

WYKONANIE PRACA AUTORSKIE ZASTRZEŻENIE