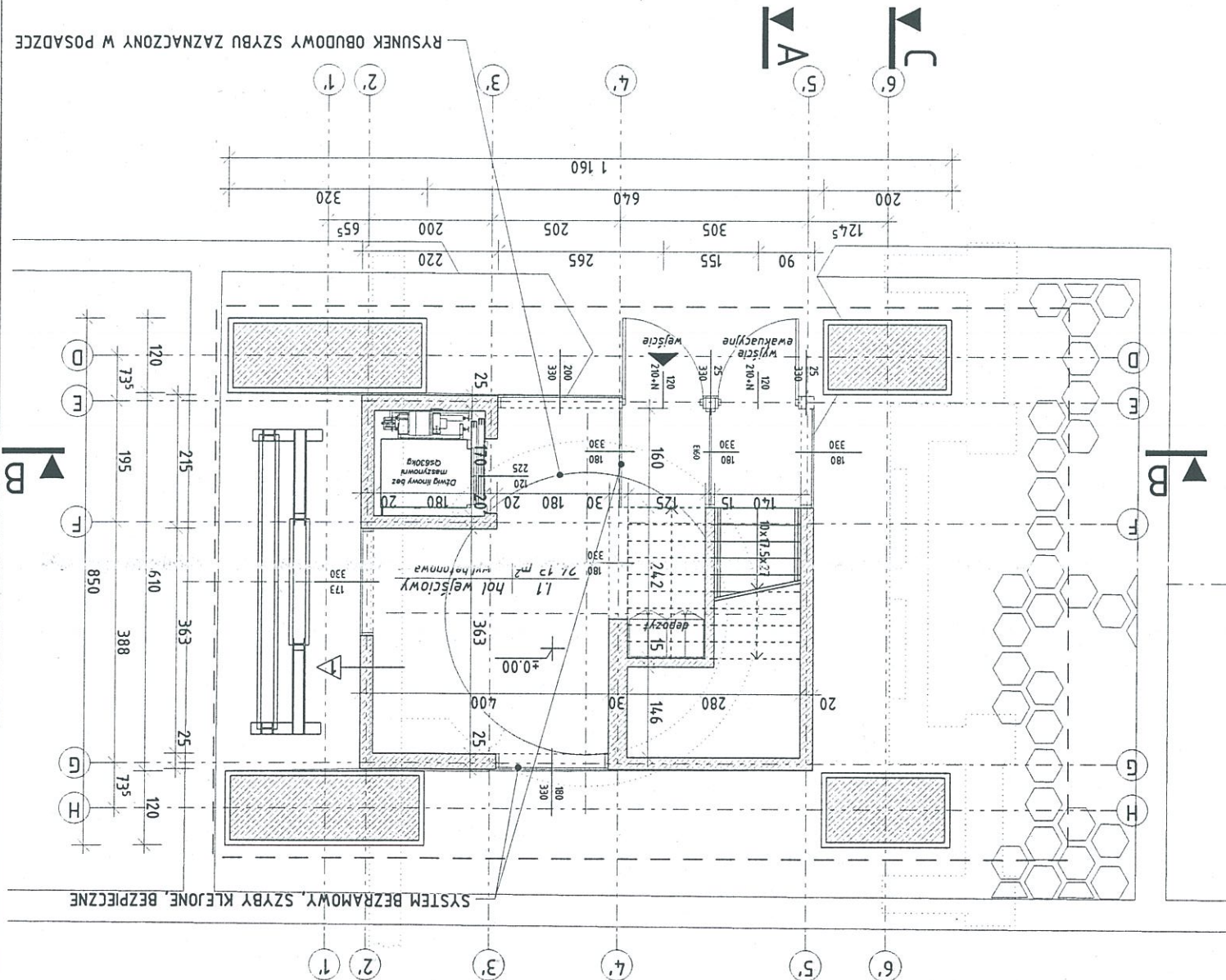


# WIEŻA BASZTOWA (SZYB I) byłej KWK POLSKA-WIREK w Świętochłowicach

## KONCEPCJA REMONTU WIEŻY rzut przyziemia



### LEGENDA:

- ściany istniejące, murywane z cegły
- projektowane żelbetowe ściany i stropy

1	ŚCIANA ŻELBETOWA (BETON ARCHITEKTONICZNY)	20 cm
2	ISTNIEJĄCA ŚCIANA MUROWANA Z CEGŁY OZURAWKI	12 cm
3	ISTNIEJĄCA ŚCIANA MUROWANA Z CEGŁY OZURAWKI	12 cm

**UWAGA:**  
rysunek został wykonany na podstawie archiwalnej dokumentacji udostępnionej przez U.M. Świętochłowice oraz inwentaryzacji stanu obecnego (nie obejmuje fundamentów).

WSZELKIE PRAWA AUTORSKIE ZASTRZEŻONE  
pracownia architektoniczna  
bogusław pilch  
[pa-p]  
ul. Jordana 10/6  
40-043 Katowice  
www.pa-p.pl  
pracownia@pa-p.pl

PROJEKTOWAŁ  
mgr inż. arch. Bogusław PILCH  
nr upr. projekt. 518/90, SOA SL-0013

RYSUJEK:  
WIEŻA BASZTOWA (SZYB I)  
- KONCEPCJA REMONTU WIEŻY  
rzut poziomu  $\pm 0,00$

TEMA:  
Koncepcja architektoniczno-urbanistyczna remontu  
i wykorzystania zabudowy w celu muzealnego  
kopalni "Polska" w Świętochłowicach na cele muzealne.

BRANŻA:  
ARCH.

SKALA:  
1: 100

NR RYS.  
18

DATA:  
10.2012

INWESTOR:  
Urząd Miasta Świętochłowice  
ul. Katowicka 54, 41-600 Świętochłowice

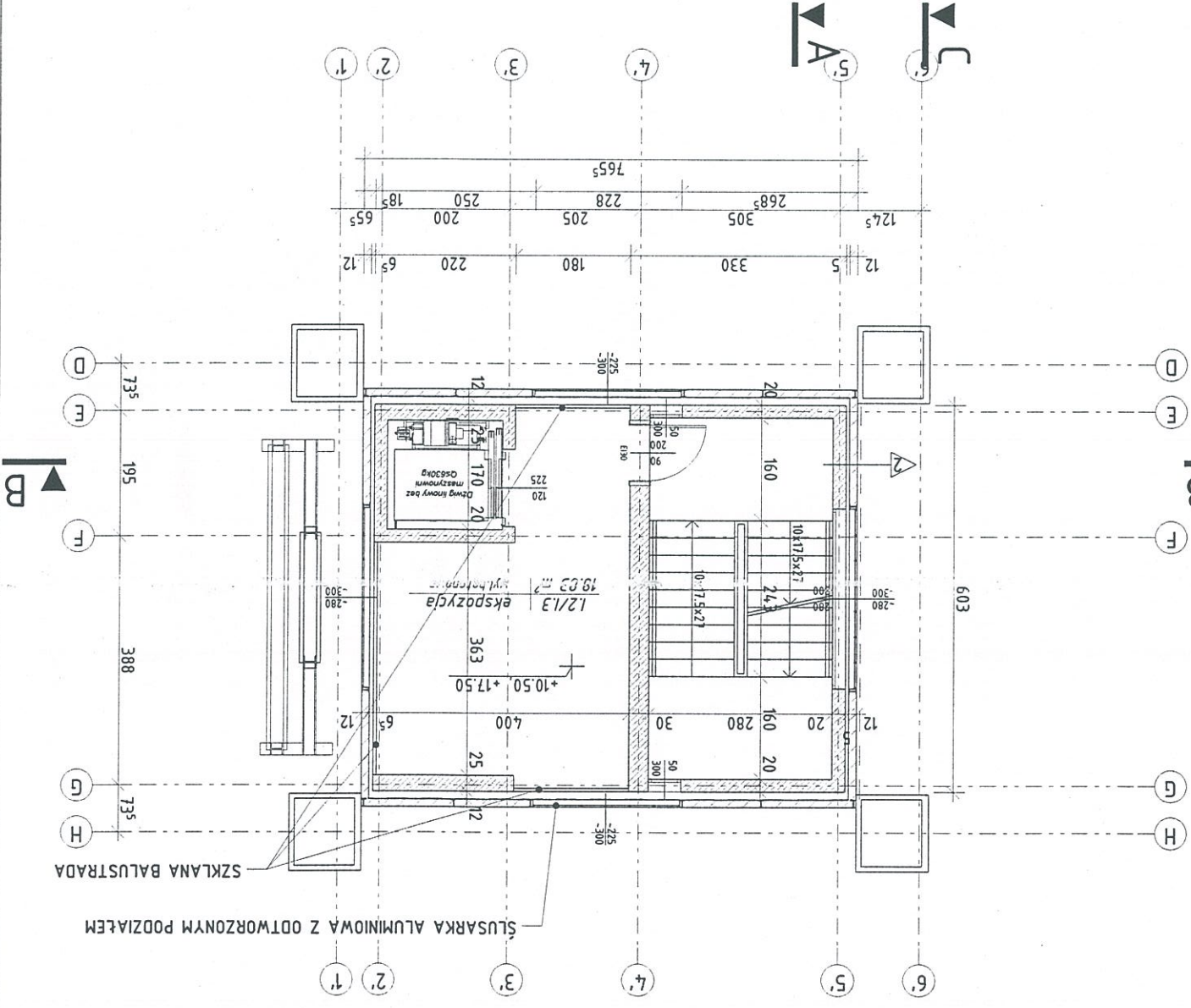
OPIS POMIESZCZENIA  
POM. UŻYT.

ZESTAWIENIE POWIERZCHNI:  
łącznie: 277,65 m<sup>2</sup>

L.1 hol wejściowy (poziom  $\pm 0,00$ )  
L.2 ekspozycja (poziom  $\pm 10,5$ )  
L.3 ekspozycja (poziom  $\pm 17,5$ )  
L.4 punkt widokowy (poziom  $\pm 24,0$ )  
L.5 antresola (poziom  $\pm 27,0$ )  
L.6 komunikacja (klsch.-schody na antresole  $\pm 27,0$ )  
L.7 pow. usługowa (szyb dźwigu)

# WIEŻA BASZTOWA (SZYB I) byłej KWK POLSKA-WIREK w Świętóchłowicach

KONCEPCJA REMONTU WIEŻY  
rzut poziomu +10,50  
+17,50



## LEGENDA:

- ściany istniejące, mury z cegły
- projektowane żelbetowe ściany i stropy

1	ŚCIANA ŻELBETOWA (BETON ARCHITEKTONICZNY)	20 cm
2	ISTNIEJĄCA ŚCIANA MUROWANA Z CEGŁY DZIURAWKI	12 cm
3	ISTNIEJĄCA ŚCIANA MUROWANA Z CEGŁY DZIURAWKI	12 cm

**UWAGA:**  
z powodu braku możliwości wejścia na wieżę i wykonania inwentaryzacji stanu obecnego rysunek powstał na bazie przekrojów i widoków elewacji wykonanych na podstawie archiwalnej dokumentacji udostępnionej przez U.M. Świętóchłowice

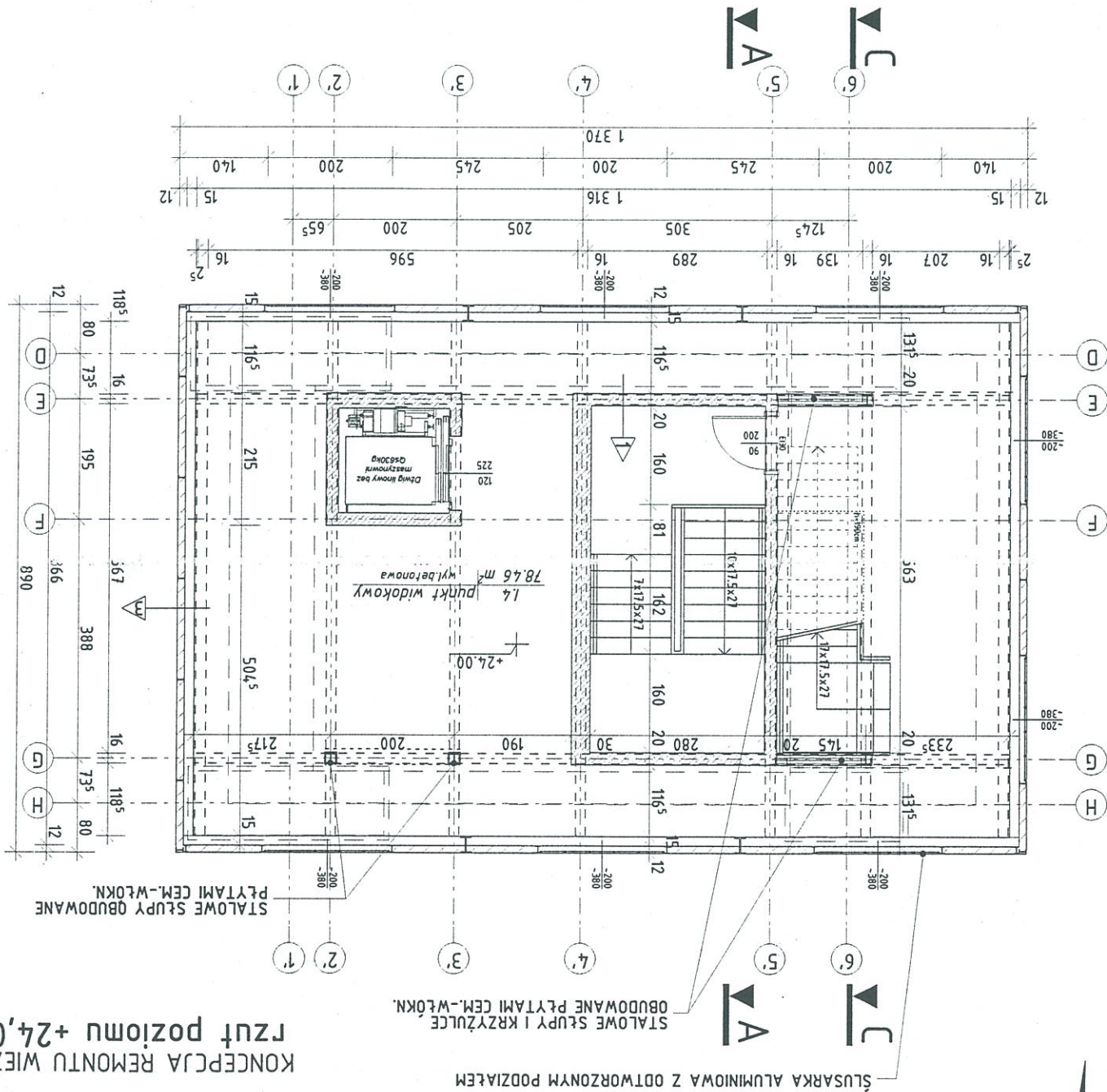
INWESTOR:	Urząd Miasta Świętóchłowice ul. Katowicka 54, 41-600 Świętóchłowice
DATA:	10.2012
BRANŻA:	ARCH.
SKALA:	1:100
NR RYS.	19

WZGLĘDNE PRAMA AUTORSKIE ZASTRZEŻONE	ul. Jordana 10/6 40-043 Katowice www.pa-p.pl pracownia@pa-p.pl
PROJEKTOWAŁ:	PROJEKTOWAŁ
RYSUJEK:	RYSUJEK
TEMAT:	WIEŻA BASZTOWA (SZYB I) - KONCEPCJA REMONTU WIEŻY rzut poziomu +10,50 i +17,50
OPR. INŻ. ARCH.	mgr inż. arch. Bogusław Piliś nr upr. projekt. 518/99, SDA SL-0043



# WIEŻA BASZTOWA (SZYB I) byłej KWK POLSKA-WIREK w Świętóchłowicach

KONCEPCJA REMONTU WIEŻY  
rzut poziomu +24,00



## LEGENDA:

- ściany istniejące, mury z cegły
- projektowane żelbetowe ściany i stropy

1	ŚCIANA ŻELBETOWA (BETON ARCHITEKTONICZNY)	20 cm
2	ŚCIANA ŻELBETOWA (BETON ARCHITEKTONICZNY)	20 cm
3	ISTNIEJĄCA ŚCIANA MUROWANA Z CEGŁY DZIURAWKI PUSTKA POWIERZCHNIA ŚCIANA ŻELBETOWA (BETON ARCHITEKTONICZNY)	12 cm 20 cm

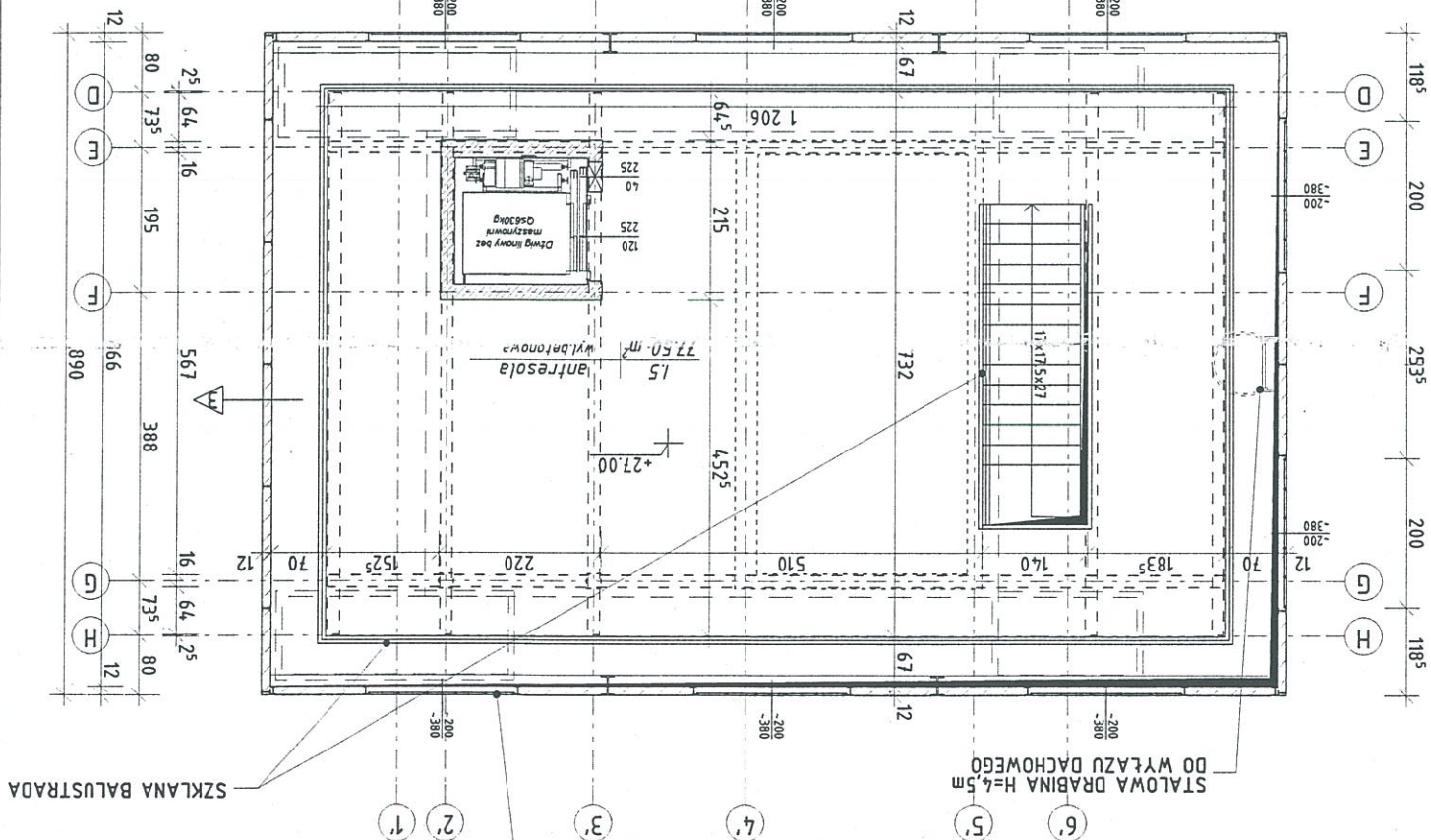
**UWAGA:**  
z powodu braku możliwości wejścia na wieżę i wykonania  
inwentaryzacji stanu obecnego rysunek powstał na bazie przekrojów i  
wzorków elewacji wykonanych na podstawie archiwalnej dokumentacji  
udostępnionej przez U.M. Świętóchłowice

INWESTOR:	Urząd Miasta Świętóchłowice, ul. Katowicka 54, 41-600 Świętóchłowice
TEMAT:	Koncepcja architektoniczno-urbanistyczna remontu i wykorzystania zabudowy wież wyciągowych dawnej Kopalni "Polska" w Świętóchłowicach na cele muzealne.
ARCH.	WIEŻA BASZTOWA (SZYB I) - KONCEPCJA REMONTU WIEŻY rzut poziomu +24,00
SKALA:	1:100
NR RYS.	20

WYSZUKIWE PRACOWNIA ARCHITEKTONICZNA	pracownia@pa-p.pl www.pa-p.pl
PROJEKTOWAL:	ul. Jordana 10/6 40-043 Katowice
RYSUJEK:	bohusław pilch

# WIEŻA BASZTOWA (SZYB II) byłej KWK POLSKA-WIREK w Świętochłowicach

KONCEPCJA REMONTU WIEŻY  
rzut poziomu +27,00



**LEGENDA:**

- ściany istniejące, mury z cegły
- projektowane żelbetowe ściany i stropy

1	ŚCIANA ŻELBETOWA (BETON ARCHITEKTONICZNY)	20 cm
2	ŚCIANA MUROWANA Z CEGŁY DZIURAWKI	12 cm
3	ISTNIEJĄCA ŚCIANA MUROWANA Z CEGŁY DZIURAWKI	12 cm
	PUSTKA POWIETRZNA	
	ŚCIANA ŻELBETOWA (BETON ARCHITEKTONICZNY)	20 cm

**UWAGA:**  
z powodu braku możliwości wejścia na wieżę i wykonania inwentaryzacji stanu obecnego rysunek powstał na bazie przekrojów i widoków elewacji wykonanych na podstawie archiwalnej dokumentacji udostępnionej przez U.M. Świętochłowice

INWESTOR:	Urząd Miasta Świętochłowice ul. Katowicka 54, 41-600 Świętochłowice
DATA:	10.2012
BRANŻA:	ARCH.
SKALA:	1:100
NR RYS.	21
PROJEKTOWAL:	mgr inż. arch. Bogusław PILCH nr upr. projekt. 519/90, SOA SL-0043
RYSUJEK:	WIEŻA BASZTOWA (SZYB II) - KONCEPCJA REMONTU WIEŻY rzut poziomu +27,00
TYTUŁ:	Koncepcja architektoniczno-urbanistyczna remontu i wykończenia wieży wyciągowych dawnej kopalni „Polska” w Świętochłowicach na cele muzealne. Działka nr 4094 przy ul. Wojska Polskiego.
ADRES:	ul. Jordana 10/6 40-043 Katowice www.pa-p.pl pracownia@pa-p.pl
WZGLĘDNE PRAWO AUTORSKIE ZAŚRZĘDZONE	