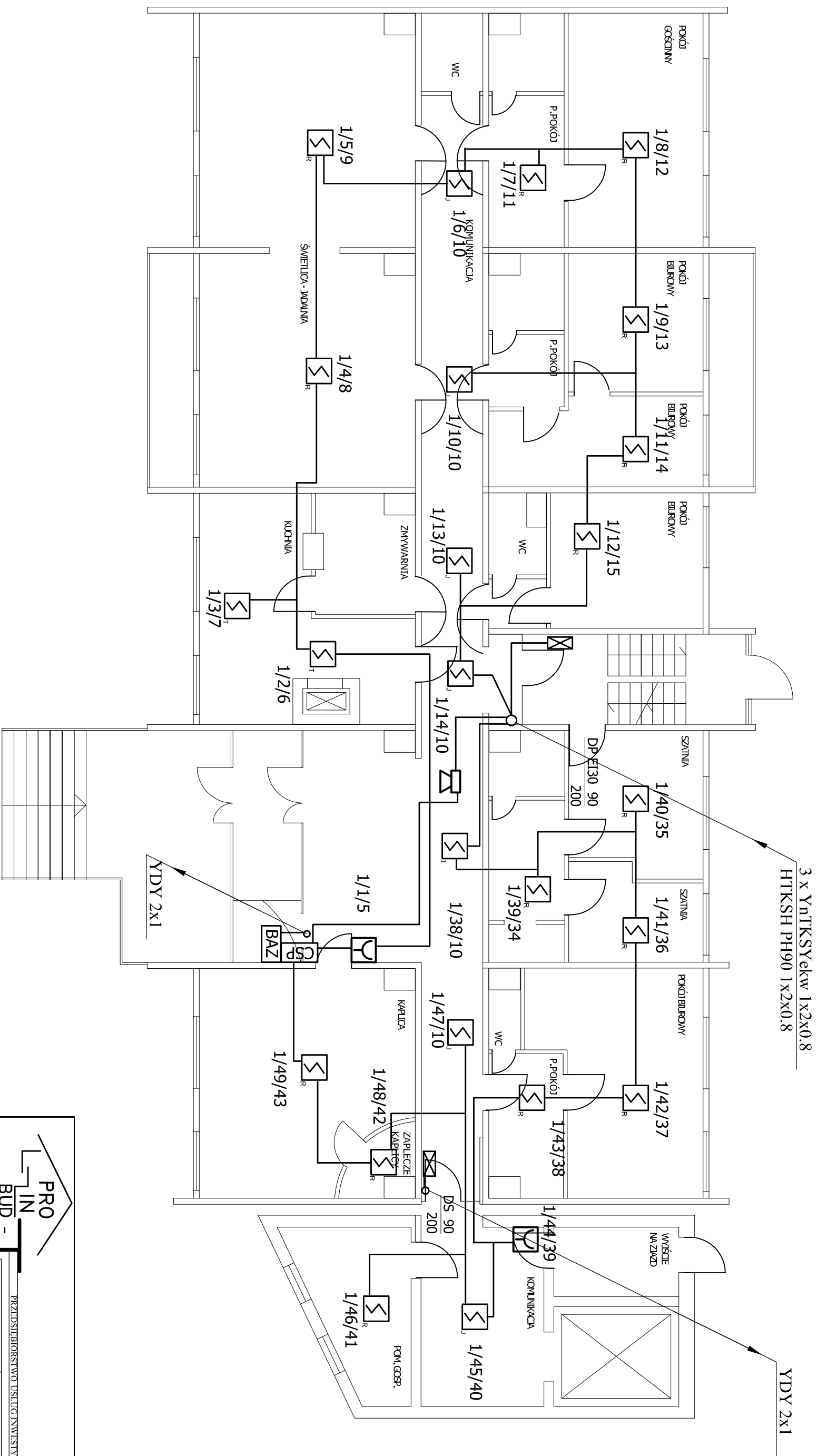



# RZUT PARTERU



		PRZEDSIĘBIORSTWO USŁUG INWESTYCYJNYCH	
PROJEKTOWAŁ		inż. Tomasz Mikrut nr. upr. 436085	
OPRACOWAŁ		mgr inż. Piotr Mokwa	
BRANŻA	ELEKTRYCZNA	FAZA:	PW
SKALA: 1:100 SCHEMAT INSTALACJI SĄP - PARTER		DATA: 09.2010r. INWESTOR: GMINA ŚWIĘTOCHŁOWICE, UL. KATOWICKA 54	
TREŚĆ RYSUNKU: NUMER RYSUNKU: 04		TEMAT: PROJEKT SYSTEMU SYGNALIZACJI POŻARU (SAP) W BUDYNKU DPS "ZŁOTA JEŚIEN" PRZY UL. IMIELI 12 W ŚWIĘTOCHŁOWICACH OBIEKT: BUDYNEK DPS "ZŁOTA JEŚIEN" PRZY UL. IMIELI 12 W ŚWIĘTOCHŁOWICACH	