

UWAGI :

SALA ZAJĘĆ:

- BRAK OSŁON NA GRZEJNIKI ELEKTRYCZNE
- SFALDOWANA WYKADZINA PCV - DO WYMIANY
- SUFIT PODWIESZANY DO WYMIANY
- OŚWIETLENIE DO WYMIANY

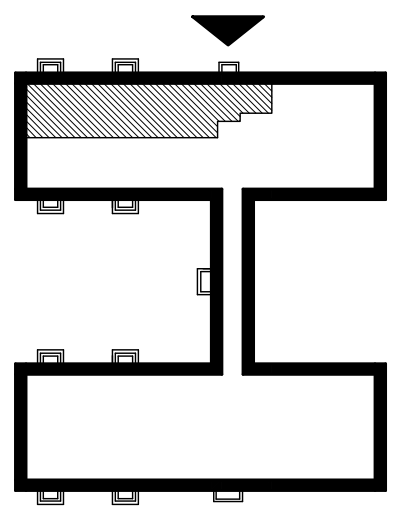
WĘZEL SANITARNY:

- BRAK OSŁON NA GRZEJNIKI ELEKTRYCZNE
- NIE DZIAŁA CENTRALNA INSTALACJA

MIESZANIA Ciepłej Wody

LEGENDA :

- ZAKRES OPRACOWANIA
- WENTYLACJA GRAWITACYJNA
- OŚW. - OPRAWA OŚWIETLENIOWA
- 9 - GRZEJNIK ELEKTRYCZNY
- Hp - GŁAŚNIKA



Przedsiębiorstwo Handlowo-Usługowe  
WIKAM Krystyna Włodek  
ul. Rybnicka 10  
41-708 Rudzie Śląskie

PROJEKT ADAPTACJI POMIESZCZEŃ W PRZEDSZKOLU MIEJSKIM NR 3  
W ŚWIĘTOCHŁOWICACH NA POTRZEBY KLUBU DZIECIĘCEGO NR 2

ADRES	ŚWIĘTOCHŁOWICE UL. HARCERSKA 6
BRANŻA	ARCHITEKTURA
INWESTOR	GININA ŚWIĘTOCHŁOWICE UL. KATOWICKA 54
TREŚĆ	RZUT
PROJEKTANT	Magdalena Łopacińska mgr inż. arch. i inż. architektura
	Magdalena Łopacińska mgr inż. arch. i inż. architektura
	SKALA 1:100
	DATA 06.2011
	NR RYS