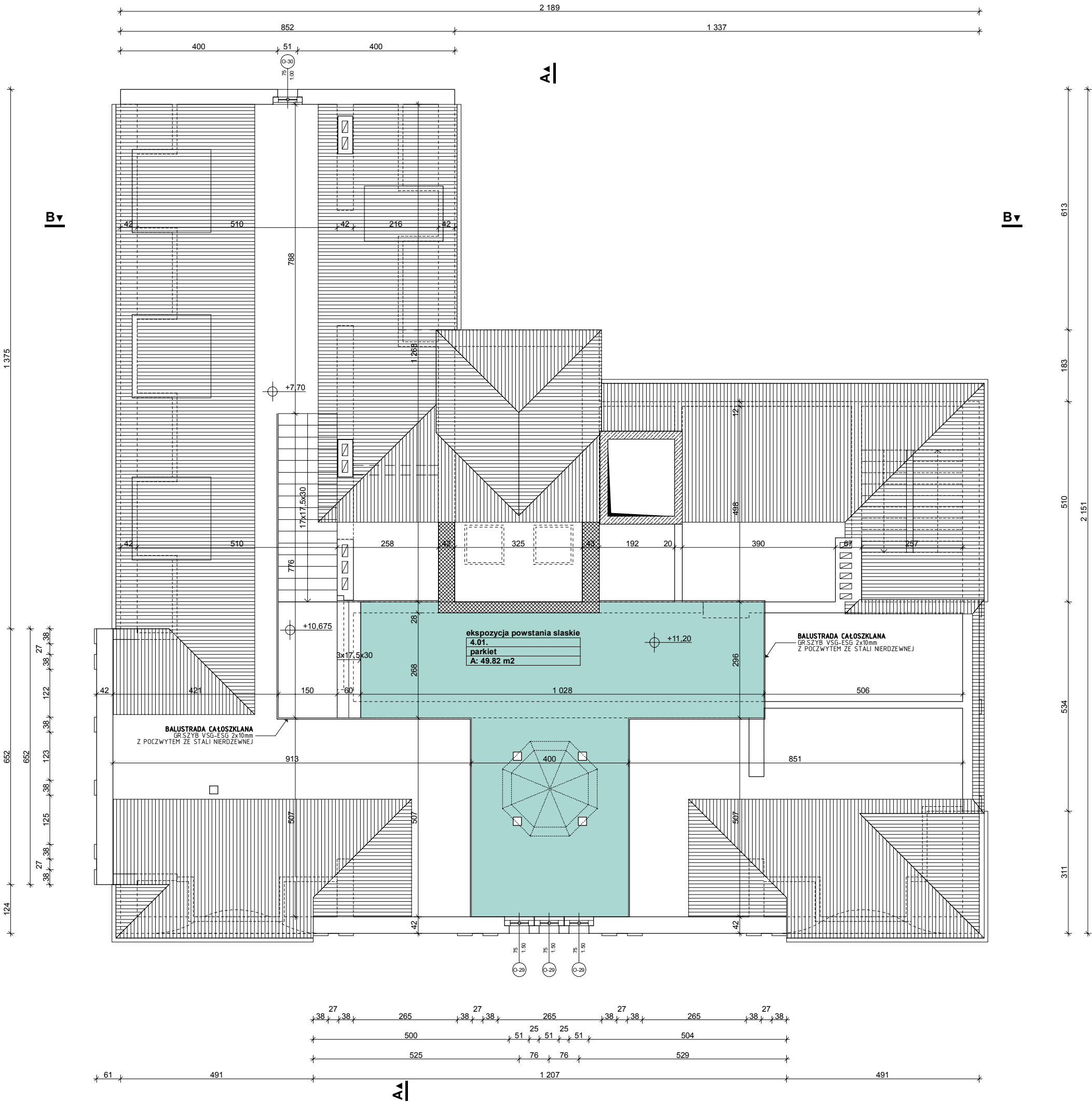


rzut antresoli

Zestawienie powierzchni użytkowej antresoli

całkowita powierzchnia użytkowa: 49,82 m<sup>2</sup>



- LEGENDA:**
- ściany istniejące
  - ściany do wyburzenia
  - projektowane ściany murowane
  - projekt. szyb windowy, żelbet
  - MUZEUM
  - KOMUNIKACJA
  - GASTRONOMIA
  - POM. HIGIENICZO-SANIT.
  - POM. TECHNICZNE

[pa-p] pracownia architektoniczna bogusław pilch  ul. Jordana 10/6, 40-043 Katowice tel & fax: 032 205 09 07 e-mail: pracownia@pa-p.pl  WSZELKIE PRAWA AUTORSKIE ZASTRZEŻONE	INWESTOR:	Urząd Miasta Świętochłowice 41-600 Świętochłowice, ul. Katowicka 54	DATA 12.2011
	OBIEKT:	Budynek byłej Komendy Policji przy ul. Polaka 1 w Świętochłowicach, działka nr 2767/153	BRANŻA <b>ARCH.</b>
	TEMAT:	Koncepcja remontu i przebudowy budynku na siedzibę Muzeum Miejskiego w Świętochłowicach	SKALA 1:100
	RYSUNEK:	<b>Rzut antresoli - projekt budowlany budynku</b>	NR RYS.
PROJEKTOWAŁ:		mgr inż. arch. Bogusław PILCH nr upr. projekt. 518/90, SOiA SL-0043	<b>17</b>