

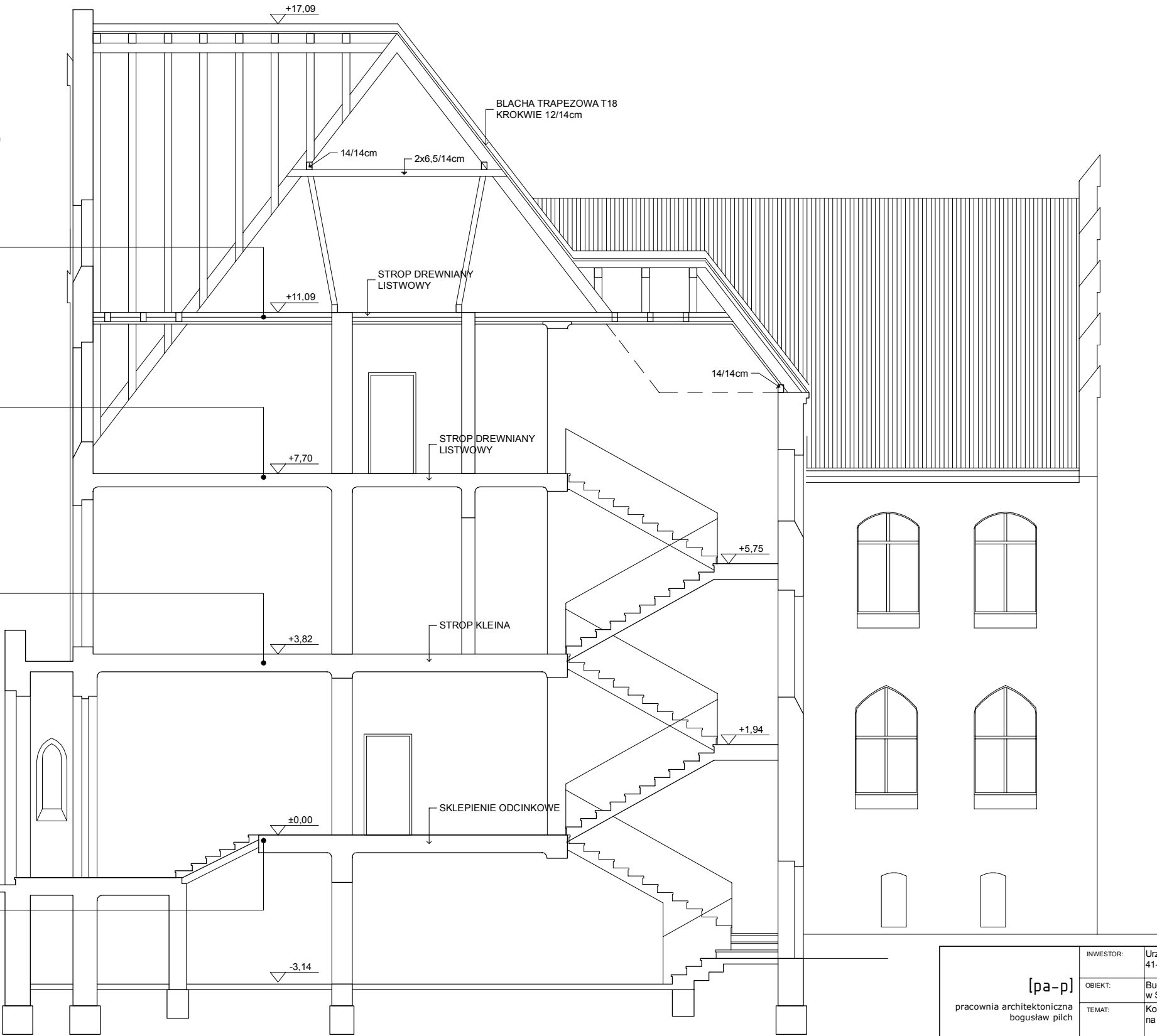
przekrój A-A

Strop w poziomie +11,08 (do wymiany)
strop drewniany listwowy
- belki drewn.16/23 co 90-100cm
pomiędzy zasypka gr.10cm na ślepym
pułapie z desek gr.25mm
- podsiębitka
- tynk na trzcinie

Strop w poziomie +7,70 (do wymiany)
strop drewniany listwowy
- linoleum
- płyty wiórowe
- belki drewn.20/27 co 90-100cm
pomiędzy zasypka gr.8cm na ślepym
pułapie z desek gr.25mm
- podsiębitka
- tynk na trzcinie

Strop w poziomie +3,82
strop typu Kleina
- linoleum / lastriko
- szlichta cementowa gr.3-5cm
- żużłobeton gr.12cm
- belki stal. 2T280 co 130-150cm
pomiędzy pustaki ceram. gr.10cm
ze zbrojeniem w spoinach
- tynk cem.-wap.

Strop w poziomie ±0,00
strop odcinkowy
- lastriko / deski 35mm na
drew.legarach, miejscami na
deskach pł.wiórowa gr.20-25mm
oraz płytki podłogowe z tworz.szt.
- wylewka z zapr.wap.ub wap.-cem.
gr.5cm
- żużel z gruzem ceglanym <10cm
- żużłobeton gr.12cm
- belki stal. 2T160 co 130-150cm
pomiędzy pustaki ceram. gr.10cm
ze zbrojeniem w spoinach
- tynk cem.-wap.



[pa-p] pracownia architektoniczna bogusław pilch ul. Jordana 10/6, 40-043 Katowice tel. & fax: 032 205 09 07 e-mail: pracownia@pa-p.pl WSZELKIE PRAWA AUTORSKIE ZASTRZEŻONE	INWESTOR:	Urząd Miasta Świętochłowice 41-600 Świętochłowice, ul. Katowicka 54	DATA	07.2012
	OBIEKT:	Budynek byłej Komendy Policji przy ul. Polaka 1 w Świętochłowicach, działka nr 2767/153	BRANŻA	ARCH.
	TEMAT:	Koncepcja remontu i przebudowy budynku na siedzibę Muzeum Miejskiego w Świętochłowicach	SKALA	1:100
	RYSUNEK:	Przekrój A-A - inwentaryzacja budynku	NR RYS.	7
	PROJEKTOWAŁ:	mgr inż. arch. Bogusław PILCH nr upr. projekt. 518/90, SOiA SL-0043		