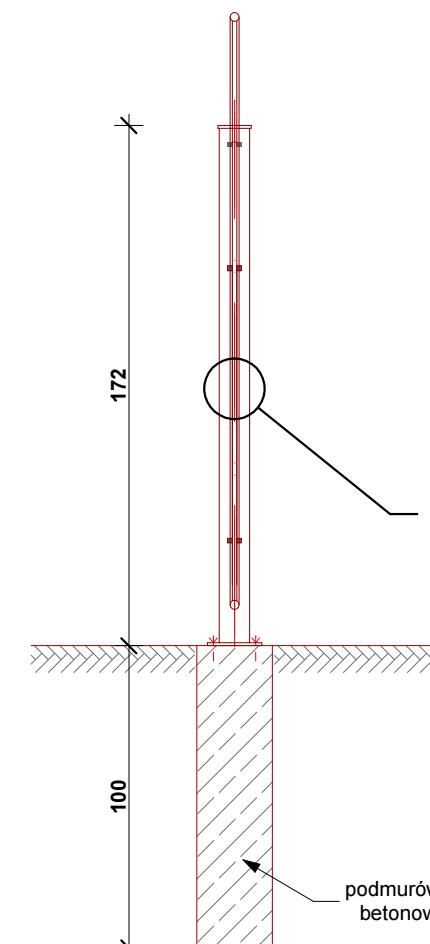


skala 1:25



1a,3b,3b'

— podmurówka
betonowa

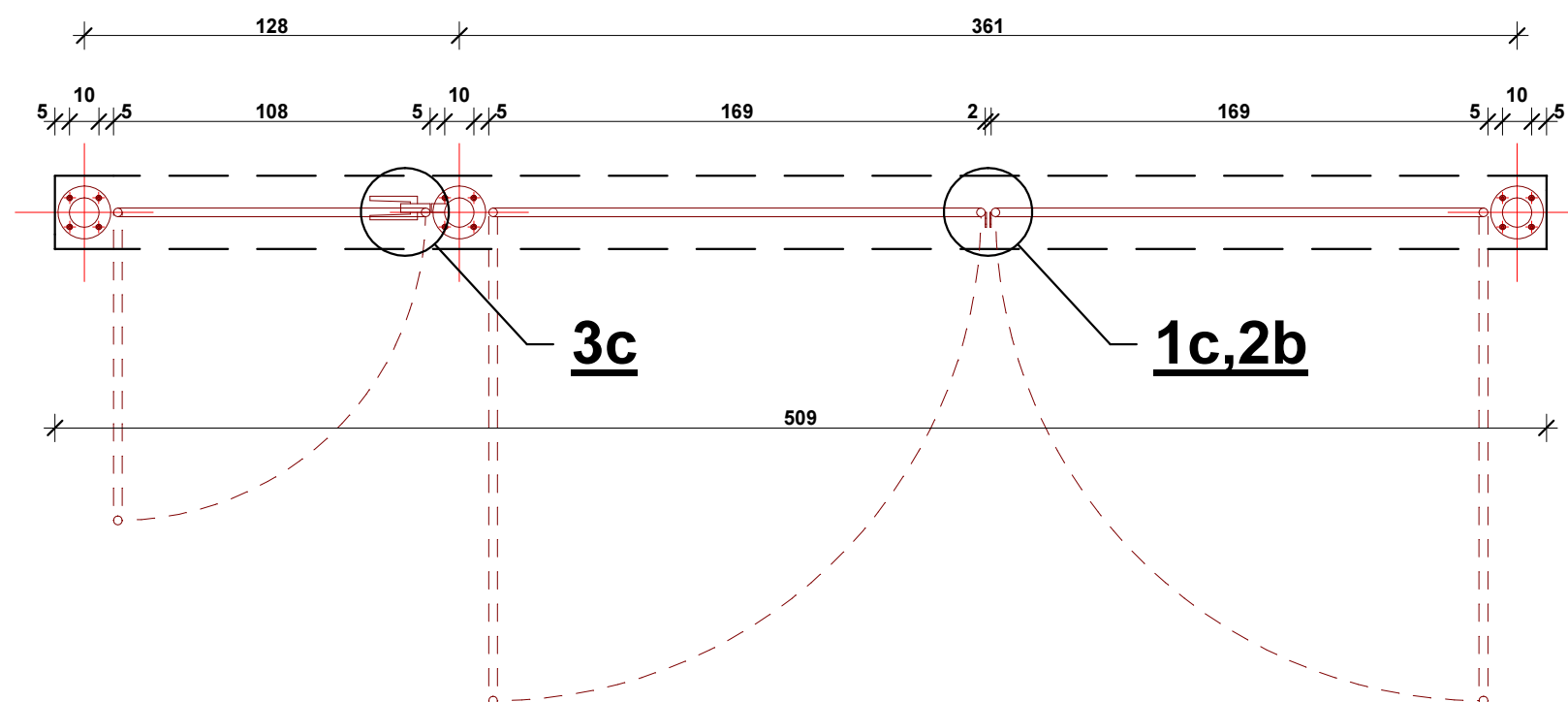
Nr	SLUPEK (1 element)	ilość	dług.	masa jedn.	ciężar
		[szt.]	[mb]	[kg/m]	[kg.]
1	rura stalowa ø101,6 gr.4mm	1	1,718	9,63	16,54
2	blacha ø180mm, gr.10mm	1	0,025	14,1	0,35
3	blacha ø105mm, gr.8mm	1	0,0086	6,91	0,06
4	kotwa mechaniczna M10x90/20/25	4	-	-	-

	BRAMA (1 skrzydło)				
7	pręt stalowy 15x15mm	-	26,855	1,77	47,53
9	rura stalowa ø54 gr.3,2mm	-	6,997	4,01	28,06
10	zawias toczony	3	-	-	-

	FURTKA				
7	pręt stalowy 15x15mm	-	14,618	1,77	25,87
9	rura stalowa ø54 gr.3,2mm	-	5,342	4,01	21,42
10	zawias toczony	3	-	-	-

RAZEM (3xSŁUPEK + 2xBRAMA + FURTKA)			
- całkowity ciężar stali	249,32	kg	
- całkowita ilość kotew mechanicznych	12	szt.	
- całkowita ilość zawiasów tocnych	9	szt.	

<div> <div>[pa-p]</div> <div>pracownia architektoniczna bogusław pilch</div> <div>ul.Jordana 10/6 40-043 Katowice</div> <div>www.pa-p.pl pracownia@pa-p.pl</div> </div>	INWESTOR:	Urząd Miejski w Świętochłowicach ul.Katowicka 54, 41-600 Świętochłowice		DATA 04.2014
	TEMAT:	Projekt budowlany rozbudowy cmentarza komunal. przy ul.Bytomskiej w Świętochłowicach działki nr 338/7, 339/7, 340/7, 1611		BRANŻA ARCH.
	RYSUNEK:	Brama wjazdowa z furtką		SKALA 1:25
	PROJEKTOWAŁ:	mgr inż.arch. Bogusław PILCH nr upr. projekt. 518/90, ŚOIA SL-0043		NR RYS. 7
SPRAWDZIŁ:		mgr inż.arch. Dominik KAPLANEK nr upr. projekt. 6/SŁOKK/2012 ŚOIA SL-1569		
WSZELKIE PRAWA AUTORSKIE ZASTRZEŻONE				



rzut bramy wjazdowej i furtki