



Miejscowość: Świętochłowice  
Gmina: Świętochłowice  
Powiat: m. Świętochłowice  
Województwo: śląskie

Obiekt: Staw Kalina  
Inwestor: Ch-ŚPWIK Sp. z o.o. w Chorzowie  
Wiercenie: Przedsiębiorstwo Geologiczne Sp. z o.o. Kielce  
Dozór geol.: J. Ciombor

System wiercenia: Mechaniczno-obrotowy

Rzędna: 270.25 m n.p.m.

Skala 1 : 100

Data wiercenia: 2009-12-04

1	2	3	4		6	7	8	9	10	11	12
			5								
Głębokość zwirowiadła wody [m.p.p.t]		Stratygrafia	Profil litologiczny [m]		Przelot [m]	Opis litologiczny	Symbol gruntu	Włgotność	Ocena organoleptyczna	Próby	Uwagi
1.80				1.0 - 2.80							
4.10 4.80		2.80 - 5.70		5.70	nasyp niekontrolowany z łupkami i piaskiem przewarstwiony pyłem szarym (oleista maź)	nN  I					
8.10		5.70 - 7.20			7.20	pył piaszczysty, szaro-czarny przewarstwiony piaskiem drobnym, szarym (szlam)	I p Pd	w			
		7.20 - 7.60		7.60		glina, pomarańczowo-brązowa	G				
		7.60 - 8.10			8.10	pył, szary	I	nw	3		
		8.10 - 12.80		12.80		piasek drobny, pylasty	Pd				
		12.80 - 15.90			15.90	glina, szara	G	w	2		
		15.90 - 18.50		18.50		piasek drobny przewarstwiony piaskiem pylastym	Pd/Pπ				

Opracowała komputerowo: Anna Sych



Miejscowość: Świętochłowice  
Gmina: Świętochłowice  
Powiat: m. Świętochłowice  
Województwo: śląskie

Obiekt: Staw Kalina  
Inwestor: Ch-ŚPWIK Sp. z o.o. w Chorzowie  
Wiercenie: Przedsiębiorstwo Geologiczne Sp. z o.o. Kielce  
Dozór geol.: J. Ciombor

System wiercenia: Mechaniczno-obrotowy  
Rzędna: 270.30 m n.p.m.  
Skala 1 : 100      Data wiercenia: 2009-12-11

1	2	3	4		6	7	8	9	10	11	12
			Stratygrafia	Profil litologiczny							
Głębokość zwiędziadła wody [m.p.p.t]		[m]		[m]			Symbol gruntu	Wilgotność	Ocena organoleptyczna	Próby	Uwagi
	1.50										
	3.10										
					5.30	nasyp niekontrolowany z łupkami (oleista maź)	nN	m			
					6.30	pył piaszczysty, szary przewarstwiony gliną pylastą (szlam)	Πp Gπ	w	4		
					6.30	piasek drobny, szary	Pd	nw			
					11.30	glina pylasta, szaro-brązowa przewarstwiona pyłem piaszczystym	Gπ Πp	w	3		
					12.70	piasek drobny, szary przewarstwiony piaskiem pylastym	Pd Pπ	nw	2		
					16.50						

Opracowała komputerowo: Anna Sych

Miejscowość: Świętochłowice  
Gmina: Świętochłowice  
Powiat: m. Świętochłowice  
Województwo: śląskie

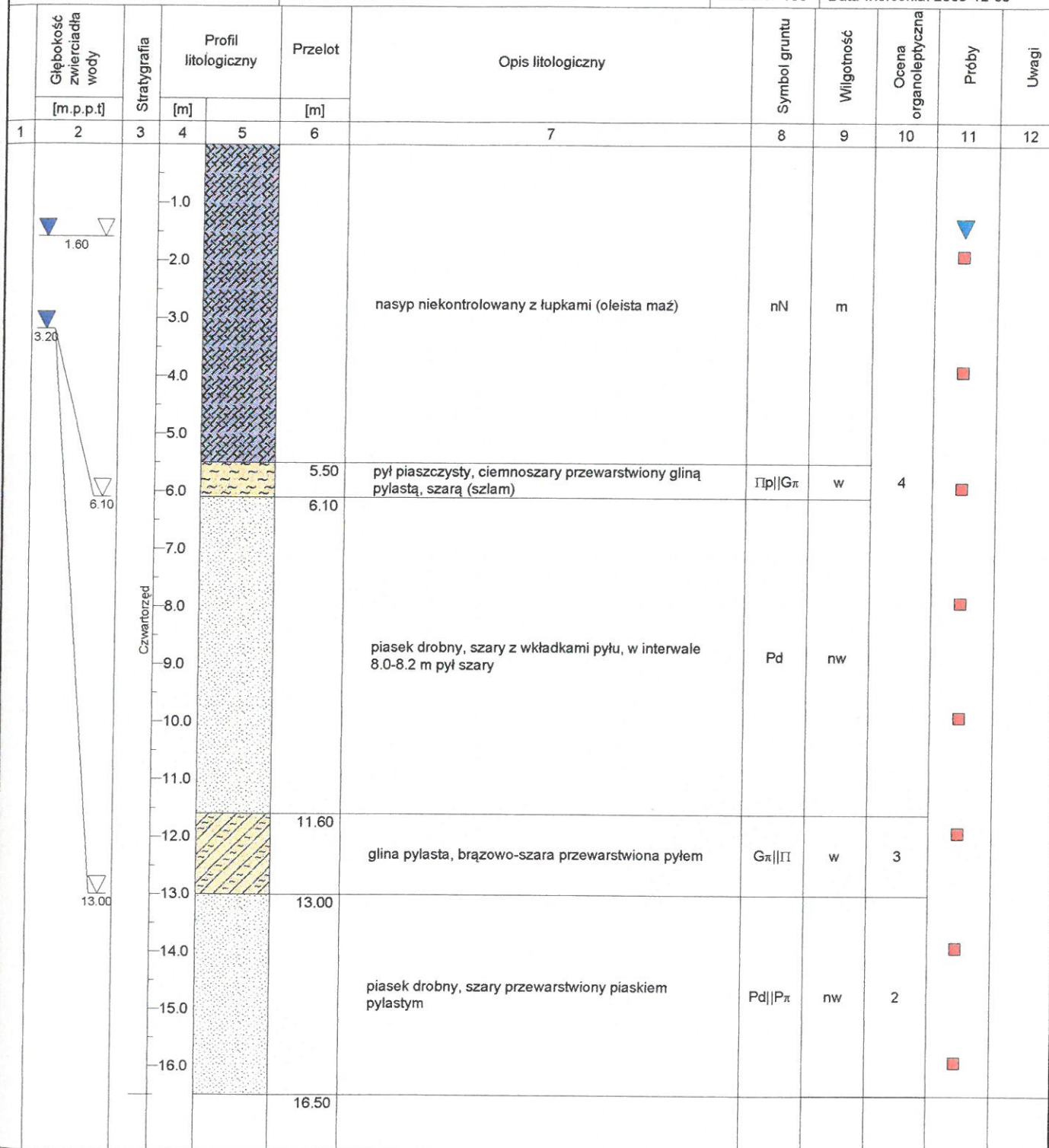
Obiekt: Staw Kalina  
Inwestor: Ch-ŚPWIK Sp. z o.o. w Chorzowie  
Wiercenie: Przedsiębiorstwo Geologiczne Sp. z o.o. Kielce  
Dozór geol.: J. Ciombor

System wiercenia: Mechaniczno-obrotowy

Rzędna: 270.25 m n.p.m.

Skala 1 : 100

Data wiercenia: 2009-12-09



Opracowała komputerowo: Anna Sych



**Składowisko odpadów Z. Ch. "Hajduki"**

Zał. nr 4

**MAPA DOKUMENTACYJNA**  
**SKALA 1 : 1000**

**Objaśnienia:**

- W-1 - W-8 ● punkty poboru próbek wody i osadu dennego
- O-9 - O-15 ● otwory badawcze
- P-6a - P-10b ● istniejące piezometry
- linia przekroju geologicznego

### Przekrój geologiczny V - V'

