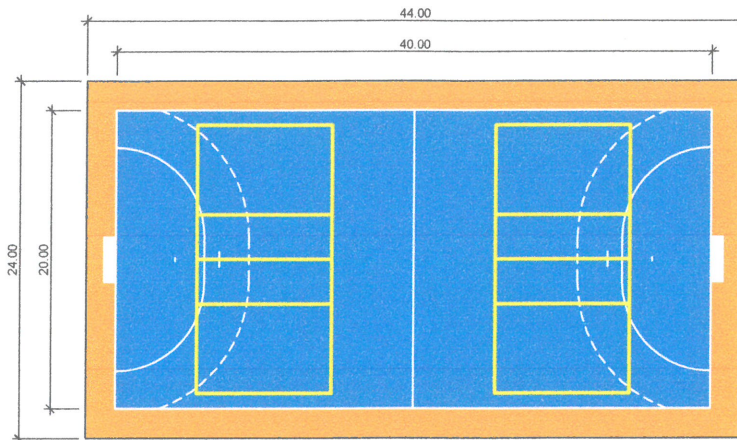
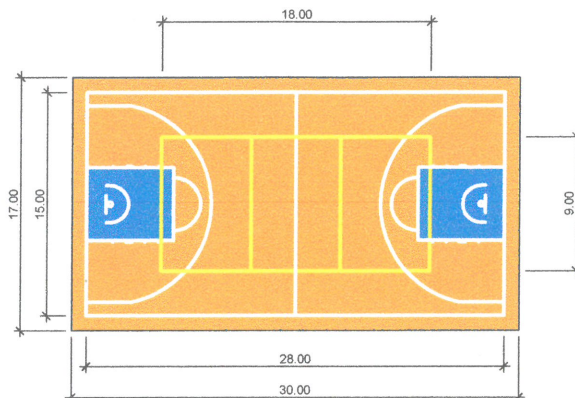


LINIE WYMIAROWE i KOLORYSTYKA

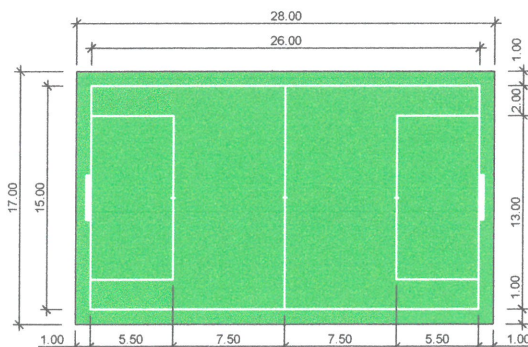
Boisko do piłki ręcznej i siatkówki



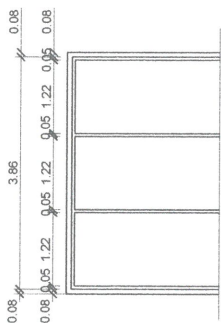
Boisko do koszykówki i siatkówki



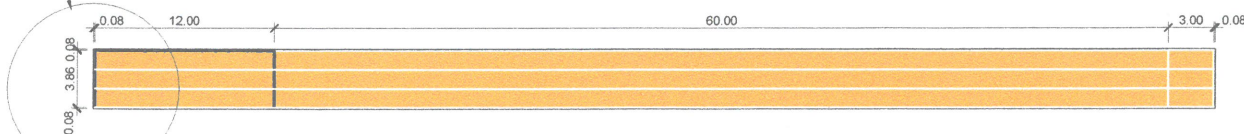
Boisko do mini piłki nożnej



szczegół A



Bieżnia 60m



Uwagi:

1. Grubość linii wymiarowych 5cm
2. Wymiary linii boisk do piłki nożnej ustalić w trybie wykonawczym z Użytkownikiem/Inwestorem
3. Wymiary linii pozostałych boisk zgodnie z obowiązującymi przepisami danych dziedzin sportowych

B.P. Usługi Inżynierskie Aleksander Dworaczek
ul. Piaskowa 4A 44-113 Gliwice

Nazwa zadania: Budowa boisk sportowych przy Szkole Podstawowej nr 19 w Świętochłowicach przy ul. B.Chrobrego 4

Inwestor: Gmina Świętochłowice ul. Katowicka 54 Świętochłowice

Rys.nr 8 - Linie wymiarowe i kolorystyka

Data wykonania lipiec 2015

Projektował: mgr inż. Aleksander Dworaczek

skala 1:500

wer. 1

podpis