

rzut poddasza

Zestawienie powierzchni użytkowej poddasza

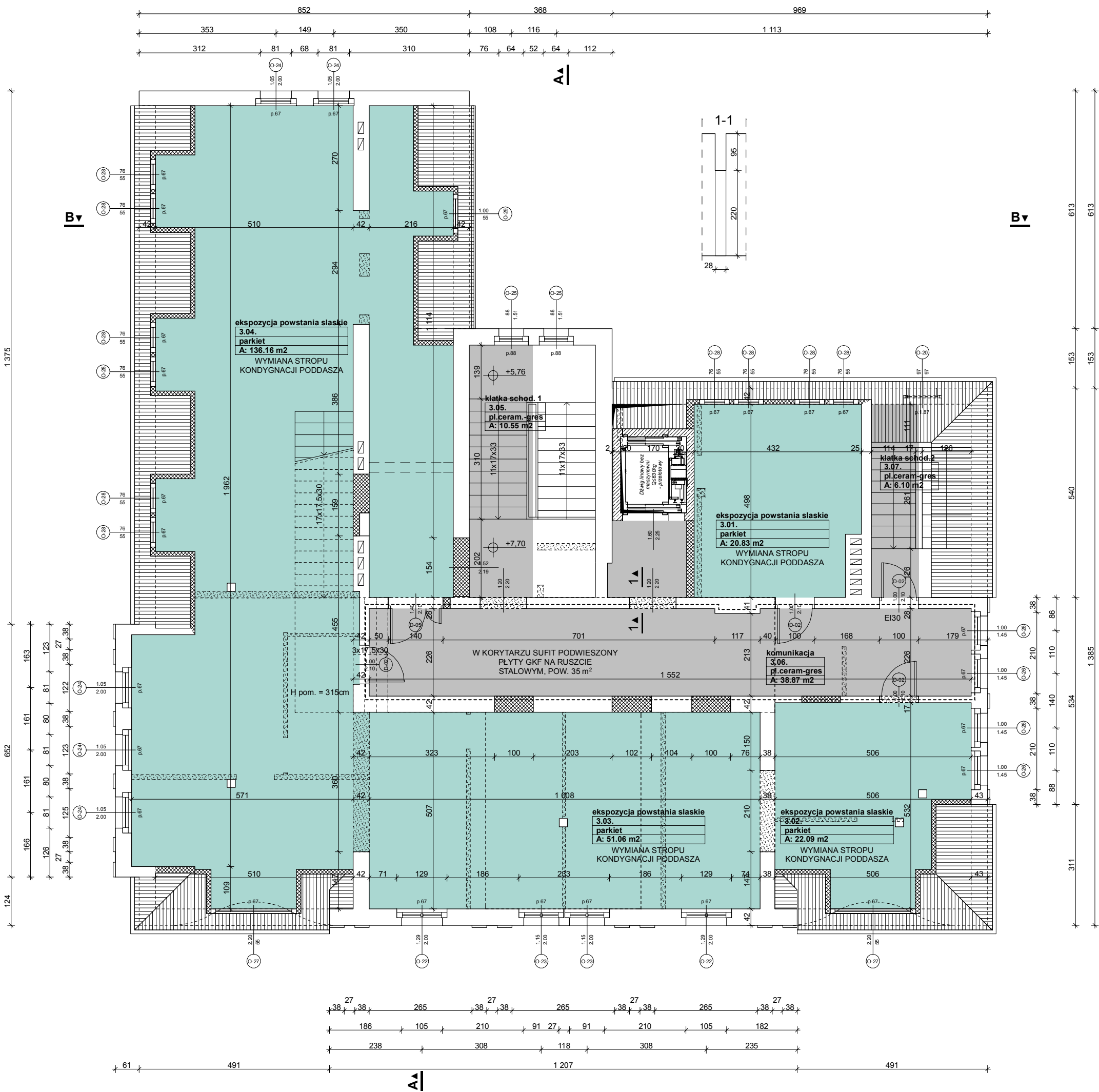
3.01.	ekspozycja powst.śl.	22,86 m ²	parkiet
3.02.	ekspozycja powst.śl.	22,09 m ²	parkiet
3.03.	ekspozycja powst.śl.	51,06 m ²	parkiet
3.04.	ekspozycja powst.śl.	136,16 m ²	parkiet

232,17 m²

3.05.	klatka schodowa 1	10,55 m ²	pl.ceram.gres
3.06.	komunikacja	38,87 m ²	pl.ceram.gres
3.07.	klatka schodowa 2	6,10 m ²	pl.ceram.gres

55,52 m²

całkowita powierzchnia użytkowa: **287,69 m²**



LEGENDA:

- ściany istniejące
- ściany do wyburzenia
- projektowane ściany murowane
- projekt. szyb windowy, żelbet
- MUZEUM
- KOMUNIKACJA
- GASTRONOMIA
- POM. HIGIENICZO-SANIT.
- POM. TECHNICZNE

<div>[pa-p]</div> <div>pracownia architektoniczna bogusław pilch</div> <div>ul. Jordana 10/6, 40-043 Katowice tel.& fax: 032 205 09 07 e-mail: pracownia@pa-p.pl</div>	INWESTOR:	Urząd Miasta Świętochłowice 41-600 Świętochłowice, ul. Katowicka 54	DATA	12.2011
	OBIEKT:	Budynek byłej Komendy Policji przy ul. Polaka 1 w Świętochłowicach, działka nr 2767/153	BRANŻA	ARCH.
	TEMAT:	Koncepcja remontu i przebudowy budynku na siedzibę Muzeum Miejskiego w Świętochłowicach	SKALA	1:100
	RYSUNEK:	Rzut poddasza - projekt budowlany budynku		NR RYS.
PROJEKTOWAŁ:		mgr inż. arch. Bogusław PILCH nr upr. projekt. 518/90, SOIA SL-0043	16	
WSZELKIE PRAWA AUTORSKIE ZASTRZEŻONE				